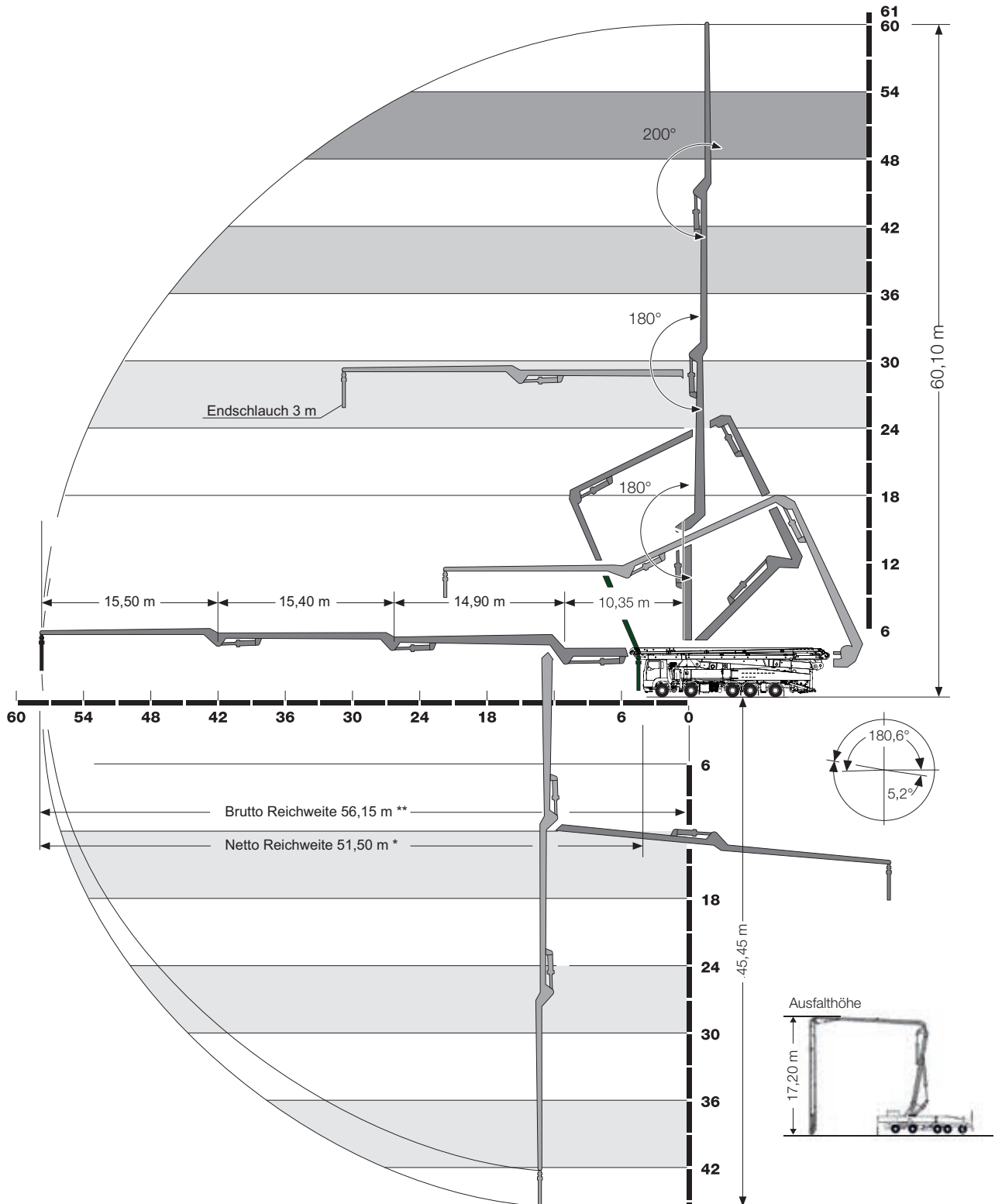


Arbeitsbereich



* ab Vorderkante Fahrgestell

** ab Mitte Drehschemel

Technische Daten

| Leistung | | |
|-----------------------------------|-------------------|--|
| Pumpenbatterie | | P2525-120/85 |
| Antrieb | l/min | 636 |
| Förderzylinder | mm | 250 x 2.500 |
| Fördermenge max. | m ³ /h | 162 |
| Förderdruck max. | bar | 85 |
| Hubzahl max. | 1/min. | 22 |
| Betonventil | | B-ROCK |
| Hydrauliksystem | | |
| Ausführung | | offenes System |
| Hydrauliktank | l | 630 |
| Mast | | |
| | | 61 R |
| Förderleitung | | DN 112 |
| Endschlauchlänge | m | 3,00 |
| Reichhöhe | m | 60,10 |
| Reichtiefe | m | 45,45 |
| Brutto-Reichweite | m | 56,15 (ab Mitte Drehschemel) |
| Netto-Reichweite | m | 51,50* (ab Vorderkante der Abstützung) |
| Anzahl der Mastelemente | | 4 |
| Höhe der Knickpunkte (abgestützt) | m | 3,80 / 14,20 / 29,10 / 44,50 |
| Schwenkbereich | | 2 x 185° |
| Ausfalthöhe | m | 17,20 |
| Abstützung | | |
| Abstützbreite vorn | m | 8,90 |
| Abstützbreite hinten | m | 12,50 |
| Abstützkräfte vorn | kN | 370 |
| Abstützkräfte hinten | kN | 360 |
| Fahrgestelle (Beispiele**) | | |
| | MAN TGS 50.500 | Mercedes-Benz Arocs 5046 |
| Achskonfiguration | 10x4 | 10x4 |
| Radstand | 5.600 | 5.750 |
| Länge | 16.000 / 15.735 | 15.920 / 15.650 (mit / ohne Unterfahrschutz) |

