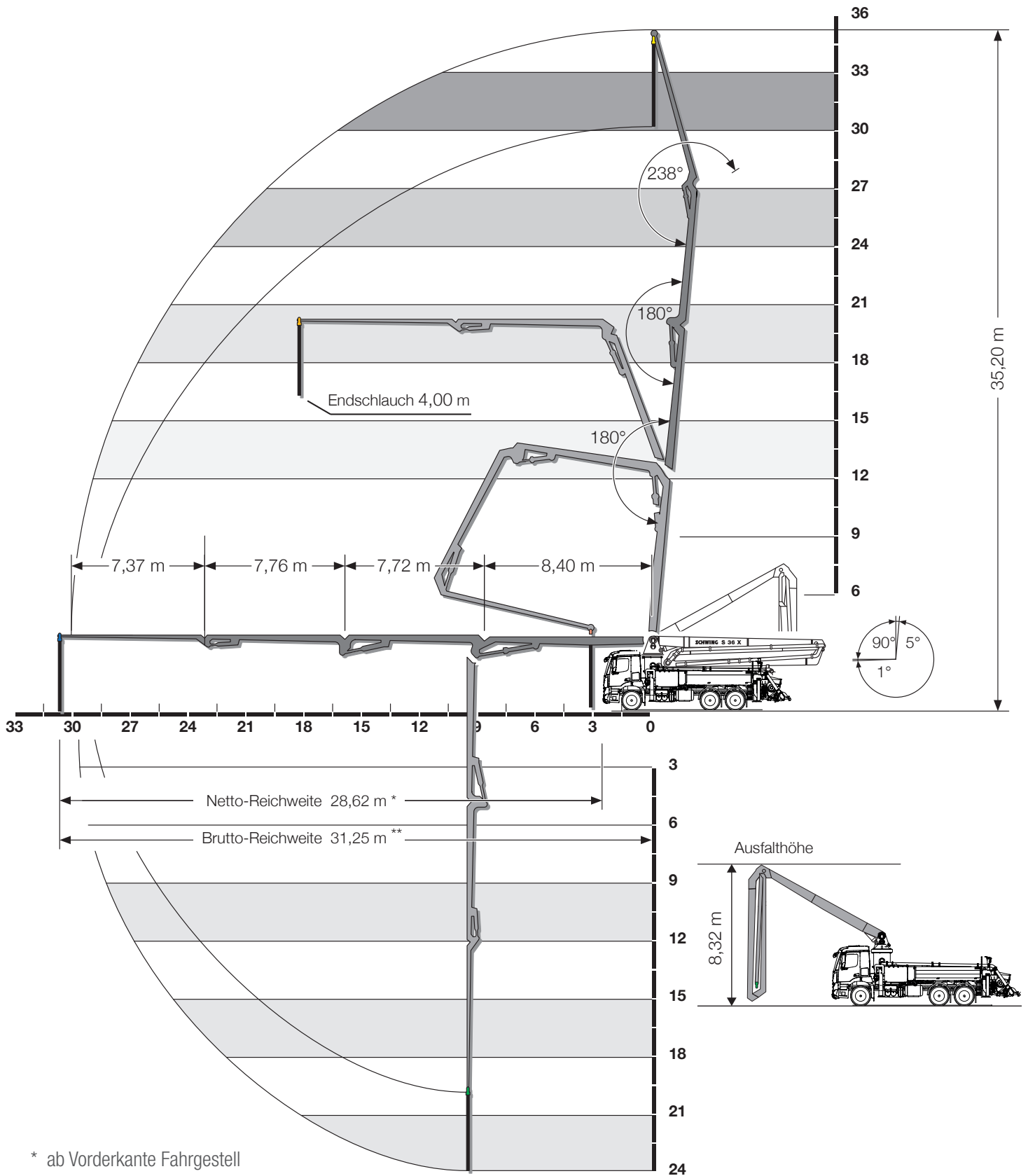


Arbeitsbereich



Technische Daten

| Leistung | | | | | | |
|-----------------------------------|-------------------|-------------------------------------|----------------------------|----------------------------|--------------|--------------|
| Pumpenbatterie | | P2023-110/75 | P2023-110/75 | P2023-110/75 | P2025-120/80 | P2025-120/80 |
| Antrieb | l/min | 380 | 535 | 636 | 535 | 636 |
| Förderzylinder | mm | 230 x 2.000 | 230 x 2.000 | 230 x 2.000 | 250 x 2.000 | 250 x 2.000 |
| Fördermenge max. | m ³ /h | 98 | 136 | 161 | 136 | 161 |
| Förderdruck max. | bar | 85 | 85 | 85 | 85 | 85 |
| Hubzahl max. | 1/min. | 20 | 27 | 32 | 23 | 27 |
| Betonventil | | M-ROCK (Option: B-ROCK) | M-ROCK (Option: B-ROCK) | M-ROCK (Option: B-ROCK) | B-ROCK | B-ROCK |
| Hydrauliksystem | | | | | | |
| Ausführung | | offenes System | | | | |
| Hydrauliktank | l | 370 | | | | |
| Mast | | 36 R | | | | |
| Förderleitung | | DN 125 | | | | |
| Endschlauchlänge | m | 4,00 (Option: 1,00 + 3,00) | | | | |
| Reichhöhe | m | 35,20 | | | | |
| Reichtiefe | m | 24,00 | | | | |
| Brutto-Reichweite | m | 31,25 (ab Mitte Drehschemel) | | | | |
| Netto-Reichweite | m | 28,62* (ab Vorderkante Fahrgestell) | | | | |
| Anzahl der Mastelemente | | 4 | | | | |
| Höhe der Knickpunkte (abgestützt) | m | 4,00 / 12,40 / 20,10 / 27,90 | | | | |
| Schwenkbereich | | 2 x 365° | | | | |
| Ausfalthöhe | m | 8,32 | | | | |
| Abstützung | | | | | | |
| Abstützbreite vorn | m | 6,21 | | | | |
| Abstützbreite hinten | m | 5,70 | | | | |
| Abstützkräfte vorn | kN | 190 | | | | |
| Abstützkräfte hinten | kN | 150 | | | | |
| Fahrgestelle (Beispiele**) | | Mercedes-Benz Arocs 2740 | | MAN TGS 26.360 | | |
| Achskonfiguration | | 6x4 | | 6x4 | | |
| Radstand | | 4.200 | | 4.200 | | |
| Länge | | 11.205 | | 11.235 | | |

