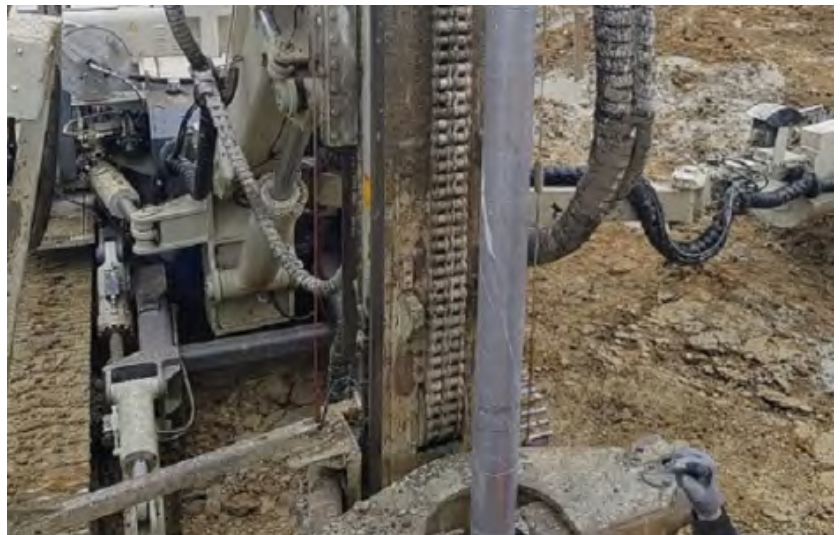


Holcim DORODUR® 135 Werk Lägerdorf

Hydraulisches Spezialbindemittel für Injektionen, Vermörtelungen und Mixed in Place –Anwendungen

Anwendung

DORODUR 135 ist ein hydraulisches Bindemittel für Anwendungen im Spezialtiefbau bei Hoch- oder Niederdruckinjektionen, Micropfählen, Injektionssäulen und vergleichbare Anwendungen.



Zusammensetzung

Holcim-DORODUR 135 setzt sich zusammen aus dem Hauptbestandteil Portlandzement nach DIN EN 197-1 und hochfein aufgemahlenem Kalksteinmehl.

Eigenschaften

DORODUR 135 ist einfach mit Wasser zu mischen, sehr gut fließ- und pumpfähig und deshalb leicht zu injektieren. Es kann auch bei niedrigen Wasser / Bindemittelwerten verarbeitet werden.

Verarbeitung

DORODUR 135 kann mit allen branchenüblichen Aggregaten mit Wasser angemischt werden. DORODUR 135 -Suspensionen können bei Bedarf Zusatzmittel wie Verflüssiger, Verzögerer, Quellmittel und Injektionshilfen zugesetzt werden. Die Eignung ist vorab zu prüfen.