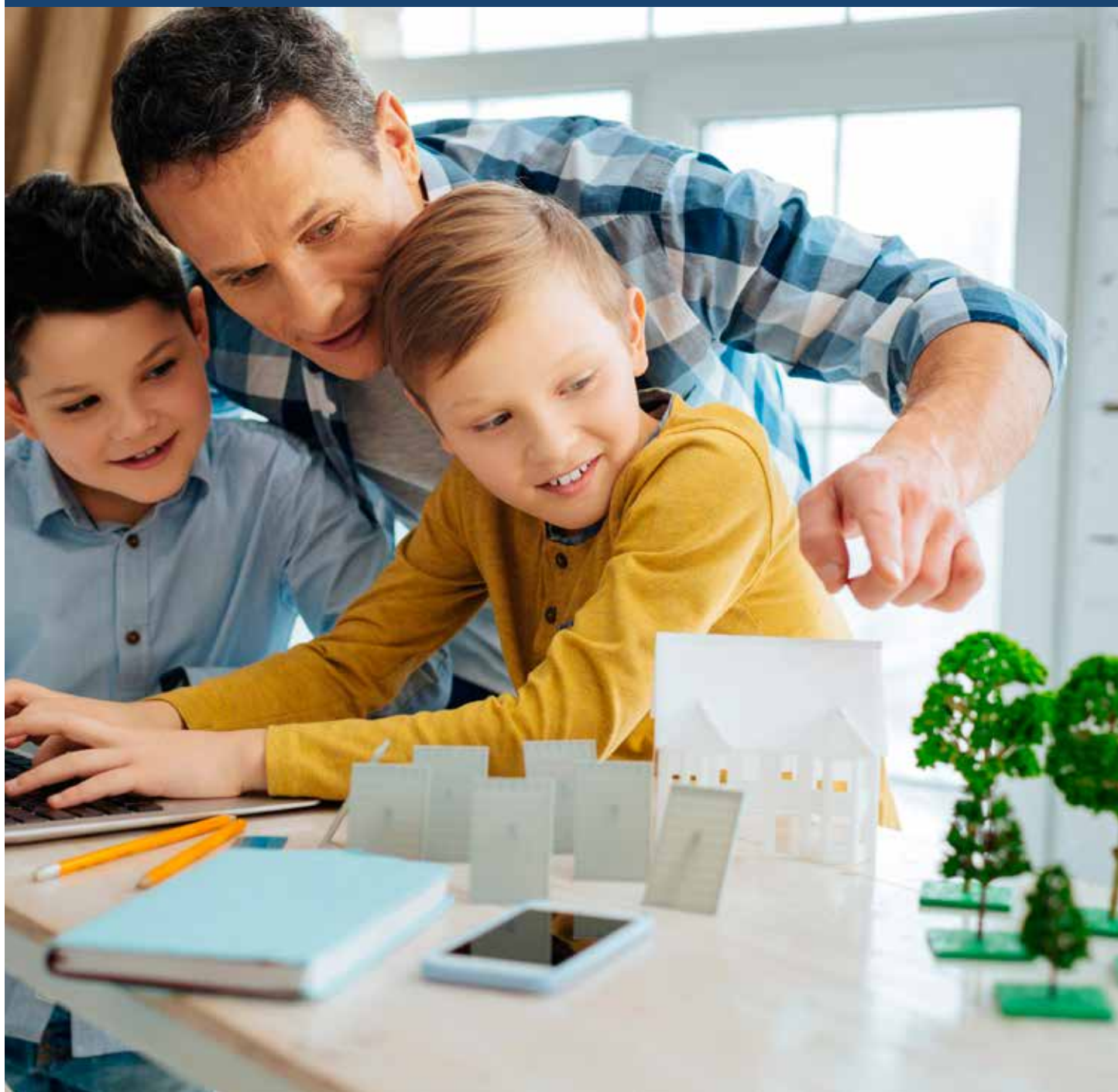


PREISLISTE. BEREICH LUXEMBURG

BETON UND BETONFÖRDERUNG | GÜLTIG AB 1. JANUAR 2024



INHALT

Nachhaltigkeit? Na klar!	3
Nachhaltige Betone	4-5
Beton für allgemeinen Hoch- und Tiefbau	6
Ansprechpartner	7



NACHHALTIG? NA KLAR!



Nachhaltiges Bauen fängt mit der Auswahl der richtigen Baustoffe an. Als moderner Baustoff trägt Beton auf ganz unterschiedliche Art und Weise zur Nachhaltigkeit von Bauwerken bei. Dauerhaftigkeit von Bauteilen und Bauwerken, technische Kriterien wie Wärme- und Brandschutz sowie Standsicherheit sind wesentliche Aspekte, mit denen Beton als Baustoff punktet.

REGIONALE ROHSTOFFE, EFFIZIENTE BAUSTOFFE

Rohstoffe möglichst aus der Region zu beziehen, ist ökonomisch wie auch ökologisch von Vorteil. Zusätzlich verwenden Transportbeton-Werke der Holcim Deutschland Gruppe zur Herstellung von Transportbeton vorzugsweise hüttensandhaltige Zemente (CEM III Zemente). Im Vergleich zum Einsatz reiner Portlandzemente sinken dadurch die CO₂-Emissionen deutlich. Der Einsatz von Steinkohlenflugasche – einem Nebenerzeugnis aus dem Betrieb von Kohlekraftwerken – wirkt sich ebenso positiv auf die Umweltbilanz aus: Die Verwendung von Steinkohlenflugasche schont natürliche Ressourcen und spart Energie, die man für vergleichbare Baustoffe zur Aufbereitung oder Herstellung benötigen würde.

DAUERHAFTIGKEIT

Dauerhaftigkeit ist eines der Leitmotive für nachhaltiges Handeln. Beton erfüllt dieses Kriterium wie kein anderer Baustoff, gerade im Bezug auf den Lebenszyklus, auch im Vergleich zu Holz: Denn mit Beton werden Gebäude errichtet, die nicht nur heute, sondern auch für mehrere zukünftige Generationen nutzbar sind, ohne permanente Pflege. Und selbst wenn ein Gebäude aus Beton einmal wieder abgerissen würde – seine Bestandteile können nahezu vollständig dem Recycling zugeführt werden.

BETONRECYCLING

Frisch- sowie auch Festbetonrecycling ist in verschiedenen Punkten des Baustoffzyklus möglich. Frischbetonrecycling sowie Restwassernutzung zählen im Betonwerk bereits zum Alltag während vor allem die erneute Zuführung von bereits erhärtetem Beton in den Baustoffkreislauf auch aus ökologischen Gründen immer wichtiger wird. R-Beton mit rezyklierter Gesteinskörnung weist eine vergleichbare Performance wie Beton mit natürlicher Gesteinskörnung auf und kann daher bei einigen Anwendungen gleichwertig eingesetzt werden.

NACHHALTIGE TRANSPARENZ FÜR BETON



Holcim veröffentlicht EPDs (Umwelt-Produktdeklarationen) für ECOPact Betone in Deutschland.

Holcim Deutschland bietet als erster deutscher Betonhersteller seinen Kunden produktspezifische Transportbeton-EPDs an. EPD steht für Environmental Product Declarations, auf Deutsch Umwelt-Produktdeklarationen. Sie sind eine nach internationalen Standards definierte und durch unabhängige Prüfer verifizierte Berechnung der CO₂-Emissionen, des Energiebedarfs, des Abfallaufkommens und weiterer Indikatoren bei der Produktion, Verwendung und Entsorgung von Bauprodukten und -materialien. EPDs geben so eine quantifizierte Auskunft über die Umweltauswirkungen in Gebäude-Ökobilanzen und bilden für Planer, Architekten und weitere Fachleute die Grundlage, um Gebäude

ganzheitlich planen und bewerten zu können.

Holcim hat jetzt über 50 EPDs von zehn Transportbetonwerken in Nordrhein-Westfalen, Rheinland-Pfalz und Hessen für ECOPact CO₂-optimierte Betone und ressourcenschonende ECOPact R Betone veröffentlicht. Die EPDs wurden in enger Zusammenarbeit mit dem Institut für Bauen und Umwelt e.V. (IBU) erstellt und verifiziert.

Ziel: EPDs auf Knopfdruck - für alle Betone

Die Beton-EPDs sind die konsequente Fortsetzung des Weges als Vorreiter in Sachen nachhaltiger Transparenz im Baustoffsektor. Sie sind ein weiterer Meilenstein zu flächendeckenden projektspezifischen Transportbeton-EPDs, die Holcim Deutschland in Zusammenarbeit

mit Climate Earth und IBU entwickelt. Bereits zum Jahreswechsel 2022/2023 konnte Holcim Deutschland als erstes Unternehmen in Europa für sein komplettes Zement-Portfolio produktspezifische EPDs beim Programhalter IBU registrieren – auf Abruf und mit einem kontinuierlichen Verfahren zu deren Aktualisierung durch Climate Earth, dem Anbieter der EPD-Software.

Dies ist auch das Ziel beim Betonportfolio: Wir möchten unseren Kunden ermöglichen, den CO₂-Fußabdruck und weitere Umweltindikatoren unserer Betone und Zemente auf Knopfdruck errechnen lassen zu können – und zwar spezifisch für jede Betonrezeptur. Damit schaffen wir eine robuste Datengrundlage für die CO₂-Optimierung und die Ökobilanzierung von Gebäuden.



HIER DIE EPDs DOWNLOADEN.

https://www.holcim.de/de/epds_Download



 YouTube



JETZT NEU: HOLCIM BETON CO₂-RECHNER



CO₂-FUSSABDRUCK BERECHNEN UND EINSPARUNGEN DIREKT SEHEN!

JOIN OUR ECOPact

Der klimafreundliche Beton



100% Leistung



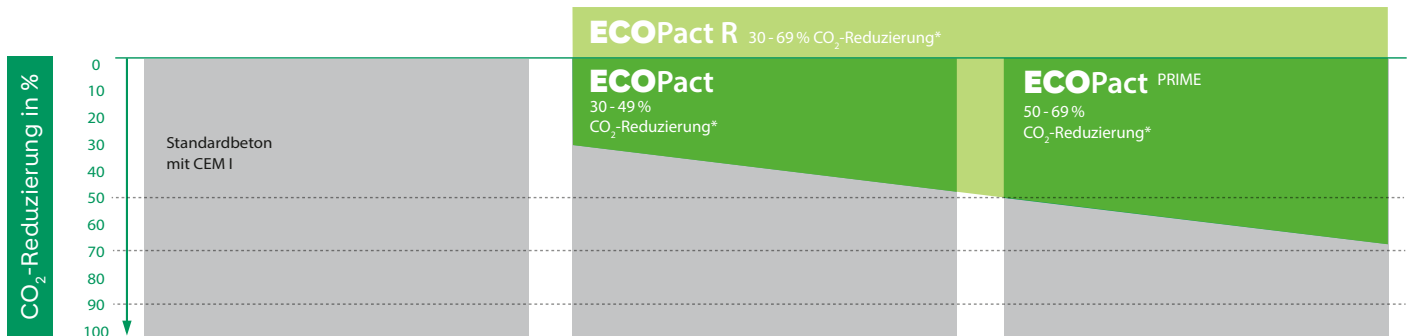
bis 70% CO₂-Einsparung



www.holcim.de/ecopact



CO₂-EMISSIONEN REDUZIEREN



*im Vergleich zu einem Standardmix mit CEM I

** Bei **ECOPact R** werden rezyklierte Gesteinskörnungen gemäß DAfStb-Richtlinie „Beton nach DIN EN 206-1 und DIN 1045-2 mit rezyklierten Gesteinskörnungen nach DIN EN 12620“ eingesetzt.



NACHHALTIG INFORMIEREN.

<https://www.holcim.de/de/ecopact>



BETONE

FÜR DEN ALLGEMEINEN HOCH- UND TIEFBAU

Anwendungsgebiet	Expositions-klassen ^{b)} (Feuchte-klasse WF)	Festigkeits-klasse	Konsistenz-klasse	Größtkorn ^{a)} (mm)	Festigkeitsentwicklung					
					langsam ^{c)} bedingt verfügbar		mittel ^{c)}		schnell ^{c)}	
					Artikel-Nr.	Preis €/m ³	Artikel-Nr.	Preis €/m ³	Artikel-Nr.	Preis €/m ³
CAT. 0	X0	C12/15	C1	16			LUA1214	183,50		
			F3	16			LUA1234	186,50		
		C16/20	F3	16			LUA2234	187,50		
		C20/25	C1	16			LUA3214	186,50		
CAT. 1	XC1 XC2	C20/25	F3	32 16			LUB3334 LUB3234	185,50 189,50	LUB3335 LUB3235	191,50 195,50
			F3	32 16 8			LUC4334 LUC4234 LUC4134	189,50 193,50 199,50	LUC4335 LUC4235 LUC4135	195,50 199,50 205,50
CAT. 2	XC4 XF1 XA1	C25/30	F5	32 16			LUC4354 LUC4254	197,50 201,50	LUC4355 LUC4255	203,50 207,50
			F3	32 16 8			LUC5334 LUC5234 LUC5134	194,50 198,50 204,50	LUC5335 LUC5235 LUC5135	200,50 204,50 210,50
		C30/37	F3	32 16 8			LUC5334 LUC5234 LUC5134	194,50 198,50 204,50	LUC5335 LUC5235 LUC5135	200,50 204,50 210,50
		F5	16	LUC5252	209,50					
CAT. 3	XC4 XD2 XF3 XA2 ^{g)}	C30/37	F5	32 16			LUD5354 LUD5254	206,50 210,50		
			F3	32 16 8			LUD5334 LUD5234 LUD5134	198,50 202,50 208,50	LUD5335 LUD5235 LUD5135	204,50 208,50 214,50
	C35/45	F3	32 16 8			LUD6334 LUD6234 LUD6134	201,50 205,50 211,50			
	C40/50	F3	32 16			LUD7334 LUD7234	210,50 214,50			
CAT. 6	XC4 XD3 XF3 XA3 ^{g)}	C34/40	F3	32 16 8			LUF6334 LUF6234 LUF6134	204,50 208,50 214,50	LUF6335 LUF6235 LUF6135	210,50 214,50 220,50
			F3	32 16 8	LUE5332 LUE5232 LUE5132	204,50 208,50 214,50				
			F5	32 16	LUE5351 LUE5251	214,50 218,50				
CAT. 6 HRS	XC4 XD3 XF3 XA3 ^{g)}	C35/45	F3	32 16 8	LUG6330 LUG6230 LUG6130	210,50 214,50 220,50				
			F3	32 16 8	LUG6330 LUG6230 LUG6130	210,50 214,50 220,50				
			F3	32 16 8	LUG6330 LUG6230 LUG6130	210,50 214,50 220,50				
CAT. 4 LP	XC4 XD3 XF4 XA1	C30/37	F2	16				LUH5225	220,50	

Alle Preise verstehen sich netto in Euro pro m³, zzgl. Umsatzsteuer (s. Hinweise auf Seite 27). Es gelten unsere allgemeinen Geschäftsbedingungen, im Internet erreichbar unter www.holcim.de/agb. Werksspezifische Verfügbarkeit der Sorten. Falls Sie aus unserem Angebot für Ihre Anwendung keine Lösung finden sollten, sprechen Sie uns gerne an.

^{a)} Größtkorn ist Nennkorn

^{b)} Standardmäßig genügen alle Sorten der Feuchteklasse WF. Andere Anforderungen sind getrennt zu vereinbaren

^{c)} Nachbehandlung seitens des Verarbeiters nach DIN EN 13670 und DIN 1045-3

^{g)} Sorten der Expositions-klassen XA2/XA3 sind standardmäßig für einen Sulfatangriff aus Grundwasser bis 600 mg/l, bei zusätzlicher SR-Kennzeichnung bis 1.500 mg/l geeignet, andere Sulfatbedingungen sind gesondert zu vereinbaren.

IHRE ANSPRECHPARTNER

REGION SAAR-MOSEL

Werke

1
54293 Trier
Am Moselkai 6
Tel. (0651) 968600

2
54332 Wasserliesch
Industriegelände
Tel. (06501) 93740

3
66663 Merzig
Rieffstraße
Tel. (06861) 4578

Region Saar-Mosel · 66793 Saarwellingen · Lucie-Bolte-Strasse 4



Michael Schenk
+49 (0)6838 90 33 31
+49 (0)151 12 53 59 64
michael.schenk@holcim.com

1 Trier
2 Wasserliesch
3 Merzig

Holcim Beton und Betonwaren GmbH
Region Saar-Mosel
Lucie-Bolte-Strasse 4
66793 Saarwellingen
Tel. (06838) 90330
Fax (06838) 903337
www.holcim.de

