

# ALLES AUF EINEN BLICK

Produktübersicht Zement



# Inhalt

Leistung für unsere Kunden.....	Seite 3
Nachhaltig? Aber natürlich! .....	Seite 4
ECOconsulting .....	Seite 5
Übersicht Zementprodukte .....	Seite 6
ECOPlanet Zemente.....	Seite 8
Hochofenzemente .....	Seite 13
Portlandhüttenzemente .....	Seite 16
Portlandkalksteinzemente .....	Seite 20
Portlandkompositzemente .....	Seite 24
Portlandzemente .....	Seite 29
Spezialzemente .....	Seite 35
Putz- und Mauerbinder.....	Seite 39
Standorte/Kontakte .....	Seite 41

Titelbild: SIGNA Real Estate

# Leistung für unsere Kunden

## DIE HOLCIM DEUTSCHLAND GRUPPE

Die Holcim (Deutschland) GmbH ist eines der führenden Unternehmen in Deutschland für innovative, nachhaltige und digitale Bau-Produkte und Lösungen. Die Mitarbeiter:innen von Holcim entwickeln passgenaue Lösungen für Bauherren:innen, Bauunternehmer:innen, Architekt:innen und Ingenieur:innen – verbunden mit einem klaren Fokus auf Klimaschutz und Kreislaufwirtschaft. Unsere Mission: Mit weniger Material mehr bauen.

### Starke Beratung – das Produktmanagement Zement

Mit unseren Leistungen bauen wir gemeinsam mit unseren Kund:innen und Partner:innen an einer lebenswerten Welt für alle Generationen. Wer bei Holcim arbeitet, wirkt mit an der Lösung einiger der größten Herausforderungen unserer Gesellschaft: der nachhaltigen Gestaltung von Räumen zum Leben, Lernen und Arbeiten, dem Aufbau von langlebiger Infrastruktur sowie der Zukunft von Mobilität und Energieversorgung.

### Internationale Stärke

Die Unternehmensgruppe beschäftigt rund 1.800 Mitarbeiter:innen 36 verschiedener Nationalitäten an über 130 Standorten in Deutschland sowie in den Niederlanden. Holcim Deutschland ist eine Tochtergesellschaft des weltweit führenden Baustoffkonzerns Holcim Ltd.

### Für jede Anwendung der passende Zement

Unser breitgefächertes Produktprogramm bietet Ihnen maßgeschneiderte Lösungen für alle Anwendungssegmente und Projekte jeder Größenordnung.

### Hervorragende Qualität

Gezielte anwendungsorientierte Forschung und die Erfahrung aus unserer fast einhundertfünfzigjährigen Tradition in der Zementherstellung garantieren die hervorragende Qualität aller Holcim Produkte. Werkseigene Produktionskontrolle und Fremdüberwachung sowie die Zertifizierung nach DIN EN ISO 9001 stellen die Verlässlichkeit unserer Produkte sicher.

### Beste Referenzen

Zement von Holcim bildet eine hervorragende Grundlage, um erstklassigen Beton zu fertigen – den Baustoff, aus dem anspruchsvolle Bauwerke wie beispielsweise die Elbphilharmonie in Hamburg, der JadeWeserPort in Wilhelmshaven, der thyssenkrupp Testturm in Rottweil oder auch die MesseCity in Köln geschaffen wurden.



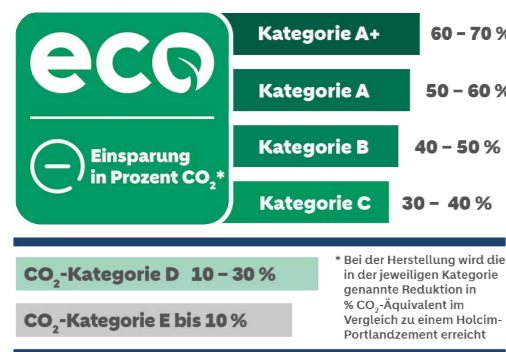
# NACHHALTIG? ABER NATÜRLICH!

Nachhaltiges Bauen fängt mit der Auswahl der richtigen Baustoffe an. Das Holcim Bindemittel Produktportfolio ist auf die vielfältigen Anforderungen der ganz unterschiedlichen Einsatzgebiete ausgerichtet und bietet jedem Anwender das geeignete Produkt.

Dem Aspekt der Nachhaltigkeit beim Bindemittelangebot kommt bei Holcim bereits seit Jahrzehnten eine zentrale Bedeutung zu. Im Fokus stehen die CO<sub>2</sub>-Emissionen bei der Zementherstellung, die im Wesentlichen durch die Herstellung des Zementklinkers verursacht werden. Durch die Verwendung von hochwertigen Klinkerersatzstoffen lassen sich die spezifischen CO<sub>2</sub>-Emissionen der Bindemittel schon heute sehr wirksam reduzieren. Zum Einsatz kommen beispielsweise Hüttensand aus der Roheisenproduktion oder Klinkerersatzstoffe aus eigener Herstellung wie z. B. gebrannter Ölschiefer oder Kalksteinmehl. Schon heute weist das Produktportfolio von Holcim einen im Markt unterdurchschnittlichen Klinkerfaktor aus.

Bindemittel der ECOPlanet Serie nehmen im Hinblick auf ihre Nachhaltigkeit eine hervorgehobene Position im Portfolio der Holcim Deutschland Gruppe ein. Zusätzlich informiert das Holcim ECO-Label über die konkreten Möglichkeiten zur CO<sub>2</sub> Einsparung durch die Produkte.

## Das Holcim ECO Label hilft, effektiv CO<sub>2</sub> zu sparen\*. Einsparung ...



Mit dem Zement ECOPlanet B3, der einen Hüttensandgehalt von ca. 80 % aufweist, bieten wir einen Zement, der hinsichtlich seiner CO<sub>2</sub>-Bilanz die Grenzen des Möglichen ausreizt. Gemeinsam mit unseren Kunden arbeiten wir intensiv weiter an Lösungen für die Verwendung CO<sub>2</sub>-reduzierter Zemente auch für Anwendungssegmente, in denen solche Zemente bislang nicht eingesetzt werden. Mit dem ECOPlanet A5

beispielsweise stellt Holcim einen Zement mit stark reduziertem CO<sub>2</sub>-Footprint zur Verfügung, der die Herstellung hochwertiger Betonfertigteile ermöglicht.

## Holcim Zement zertifiziert nach Concrete Sustainability Council (CSC)

Nachhaltigkeit in all ihren Facetten hat eine hohe Priorität bei Holcim Deutschland. CSC-Zertifikate geben Aufschluss darüber, inwieweit in unseren Werken ökologisch, sozial und ökonomisch verantwortlich operiert wird. Alle Zement produzierenden Standorte von Holcim in Deutschland haben eine CSC Zertifizierung. Die Verwendung CSC-zertifizierter Zemente ist für Betonhersteller Voraussetzung hochklassigen CSC-Zertifizierung der Betonwerke unserer Kunden.

## ECOcycle Die zirkuläre Technologie

Wo EcoCycle draufsteht, ist Kreislauf drin. Häuser zu Häusern. Altes zu Neuem. Unser Siegel für zirkuläre Produkte – mit mindestens zehn Prozent recyceltem Inhalt. Oft auch mehr. Und in Zukunft noch mehr. Denn die Zukunft ist zirkulär. Aber schon jetzt möglich.



Für nachhaltiges Unternehmertum erhielt die Holcim Deutschland GmbH im August 2023 den Platin-Status der unabhängigen CSR-Rating-Plattform EcoVadis und gehört damit zu den besten 1 Prozent aller teilnehmenden Unternehmen aus dem Bereich Zement, Kalk und Gips. In den vergangenen Jahren hatte Holcim bereits mehrfach Gold-Status erreicht. EcoVadis beurteilt die Nachhaltigkeitsleistung von Unternehmen in vier Kategorien: Umwelt, Arbeits- und Menschenrechte, Ethik und nachhaltige Beschaffung.



„Mit unseren Produkten und Services ermöglichen wir den Bau einer nachhaltigen Welt. Die Klimawende braucht grünen Beton – für klimafreundliche Wohnungen und Fabriken, Windräder und Schienentrassen.“

## FÜNF GRÜNDE FÜR HOLCIM

- 1 Holcim ist Wegbereiter der grünen Transformation. Mit unseren Produkten, Services und Lösungen ermöglichen wir unseren Kunden, die Welt von morgen zu erschaffen. Sicher und nachhaltig.
- 2 Holcim schafft Voraussetzungen für ökologischen, gesellschaftlichen und ökonomischen Fortschritt. Dafür entwickeln wir unsere Produkte weiter, setzen auf Dekarbonisierung, Recycling und eine Transformation unserer Prozesse entlang der gesamten Wertschöpfungskette.
- 3 Holcim treibt die Kreislaufwirtschaft voran. Denn wir sind davon überzeugt: Die Zukunft des Bauens ist zirkulär. Daher arbeiten wir daran, alle eingesetzten Stoffe und unsere Produkte in Kreislaufprozesse einzubinden - von Gesteinskörnungen über Beton bis zum CO<sub>2</sub> aus unserer Zementproduktion.
- 4 Holcim leistet seinen Beitrag zur Dekarbonisierung. Als Innovationsvorreiter für CO<sub>2</sub>-Management im großindustriellen Maßstab stellen wir die Weichen für eine CO<sub>2</sub>-neutrale Zementherstellung und setzen wichtige Impulse, die über die Zementindustrie hinausreichen.
- 5 Holcim lebt technologische Innovationsfähigkeit und setzt Trends. Wir entwickeln neue Produkte wie carbonbewehrte Betonelemente, die filigran und dennoch belastbar sind – und dabei im großen Stil Material einsparen.

Holcim Deutschland ist das erste Unternehmen in Europa, das für sein komplettes Zement-Portfolio produktspezifische Umwelt-Produktdeklarationen (engl. Environmental Product Declarations – EPDs) anbietet – und zwar auf Abruf und mit einem kontinuierlichen Verfahren zu deren Aktualisierung durch Climate Earth, dem Anbieter der EPD-Software.

Bisher gab es für die meisten Zemente und andere Baustoffe neben wenigen Einzel-EPDs lediglich Durchschnitts-EPDs über ganze Produktgruppen bzw. eine gesamte Branche. Das heißt, der CO<sub>2</sub>-Fußabdruck und weitere Umweltindikatoren der Zemente konnten bisher in der Regel nur unpräzise ausgewiesen werden, da sie ganze Regionen oder Produktgruppen abbildeten. Bei Holcim Deutschland entsprechen die EPDs dagegen ab sofort den tatsächlichen Umweltauswirkungen des individuell eingesetzten Zements.



Hier bieten wir im Rahmen unserer Beratungs- und Servicepakete „ECOconsulting“ folgende Leistungen an:

- Beratung und Unterstützung bei Nachhaltigkeit-Zertifizierungen und Audits, wie DGNB, CSC, etc.
- CO<sub>2</sub>-bezogene Trainings und Online-Seminare
- Berechnung von Ökobilanzen für individuelle Betonrezepturen
- Bereitstellung relevanter Daten für Zemente und anderer Ausgangsstoffe für Beton (Umweltprodukt-Deklarationen oder Ökobilanzen)
- Entwicklung von Angeboten für CO<sub>2</sub>-reduzierte oder sogar CO<sub>2</sub>-neutrale Lieferung von Zement

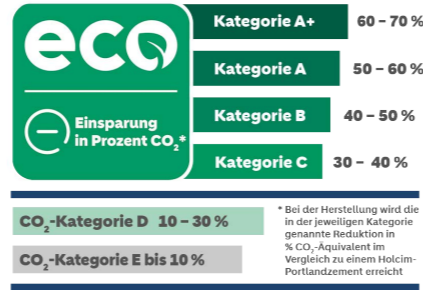
ECOconsulting



# ÜBERSICHT ZEMENTPRODUKTE: CO<sub>2</sub>-EINSPARUNG ...



Das Holcim  
ECO Label hilft,  
effektiv CO<sub>2</sub>  
zu sparen\*.  
Einsparung ...



# ... UND LIEFERWERKE

AK = Altkirch  
BK = Beckum  
BR = Bremen  
CZ = Čížkovice  
DO = Dotternhausen  
DT = Dortmund  
HV = Höver  
LD = Lägerdorf  
RO = Rostock  
SL = Schwelgern

**Siloware**

**Sackware**

			CO <sub>2</sub> -Kategorie*					Lieferwerke															
Zementart	Handelsname	Normbezeichnung	A+	A	B	C	D	E	Altkirch	Beckum	Bremen	Čížkovice	Dortmund	Dotternhausen	Höver	Lägerdorf	Rostock	Schwelgern	Čížkovice	Höver	Lägerdorf	Rostock	Details siehe ...
ECOPlanet CEM III und CEM II Zemente	ECOPlanet B3	CEM III/B 32,5 N-LH/SR (na)	DT										DT										•Seite 8
	ECOPlanet B4	CEM III/B 42,5 L-LH/SR (na)		HV											HV						HV	LD	•Seite 9
	ECOPlanet A3	CEM III/A 32,5 N																SL					•Seite 9
	ECOPlanet A3 NA	CEM III/A 32,5 N (na)		DT, SL, BR		LD							DT			LD		SL					•Seite 10
	ECOPlanet A3 LH	CEM III/A 32,5 N-LH		DT									DT					SL					•Seite 10
	ECOPlanet A3 LH/NA	CEM III/A 32,5 N-LH (na)		SL																			•Seite 10
	ECOPlanet A3 LH/NA	CEM III/A 32,5 N-LH (na)		DT, BR		LD																	•Seite 10
	ECOPlanet A3 LH/SR/NA	CEM III/A 32,5 N-LH/SR/LA				LD																	•Seite 10
	ECOPlanet A5	CEM III/A 52,5 R						DT															
ECOPlanet C4	CEM II/C-M (S-LL) 42,5 N						BK																•Seite 12
Hochofenzemente	Holcim Duo 4 N	CEM III/A 42,5 N			BR, DT, HV, SL	LD																	•Seite 14
	Holcim Duo 4 N-NA	CEM III/A 42,5 N (na)			BR, DT, HV	LD																	•Seite 14
	Holcim Duo 4 N-LH/NA	CEM III/A 42,5 N-LH (na)				LD																LD	•Seite 15
	Holcim Duo 5 N	CEM III/A 52,5 N				DT							DT										•Seite 16
	Holcim Duo 5 N-SR/NA	CEM III/A 52,5 N-SR/LA				DT							DT										•Seite 16
Portlandhüttenzemente	Holcim Ferro 3 R	CEM II/B-S 32,5 R						LD, RO														LD, RO	•Seite 17
	Holcim Ferro 3 R-NA	CEM II/B-S 32,5 R (na)						LD															•Seite 17
	Holcim Ferro 4 N	CEM II/B-S 42,5 N						RO															•Seite 18
	Holcim Ferro 4 N-NA	CEM II/B-S 42,5 N (na)						RO															•Seite 18
	Holcim Ferro 4 R	CEM II/A-S 42,5 R						LD, HV															•Seite 19
	Holcim Ferro 5 R	CEM II/A-S 52,5 R						BK															•Seite 20
Portlandkalksteinzemente	Holcim Fluvio 3 R	CEM II/A-LL 32,5 R																					•Seite 20
	Holcim Fluvio 4 N	CEM II/A-LL 42,5 N						HV															•Seite 21
	Holcim Fluvio 5 N**	CEM II/A-LL 52,5 N						DO															•Seite 22
	Holcim Fluvio 5 R	CEM II/A-LL 52,5 R						HV															•Seite 23
Portlandkompositzemente	Holcim Optimo 4 N**	CEM II/B-M (T-LL) 42,5 N (az)						DO															•Seite 24
	Holcim Optimo 5 N**	CEM II/B-M (T-LL) 52,5 N (az)						DO															•Seite 25
	Holcim Optimo 5 R**	CEM II/B-M (T-LL) 52,5 R (az)						DO															•Seite 26
PSK-CSA-Zement	Holcim Rapido 4 R DO	Portland-Schiefer-Kalkstein-CSA-Zement 42,5 R																				•Seite 27	
Portlandzemente	Holcim Pur 4 N	CEM I 42,5 N						HV, DO**															•Seite 29
	Holcim Pur 4 N-NA	CEM I 42,5 N (na)																					•Seite 29
	Holcim Pur 4 R	CEM I 42,5 R						BK, HV															•Seite 30
	Holcim Pur 4 R-NA	CEM I 42,5 R (na)								BK													•Seite 30
	Holcim Pur 5 N	CEM I 52,5 N						HV															•Seite 31
	Holcim Pur 5 R	CEM I 52,5 R						DO**															•Seite 32
	Holcim Pur 5 R-NA	CEM I 52,5 R (na)																					•Seite 32
	Holcim Pur 5 Premium	CEM I 52,5 R						HV, BK															•Seite 33
	Holcim Sulfo 5 R	CEM I 52,5 R-SR3 (na)																					•Seite 34
Spezialzemente	Holcim Trass	CEM II/B-P 32,5 R						LD															•Seite 35
	Holcim Durabilo 5 N-SR**	Schieferhochofenzement 52,5 N-SR						DO															•Seite 36
	Holcim Hydroport	CEM I 42,5 N (hy)																					•Seite 37
	Holcim Pur 4 Press	CEM I 42,5 R						HV															-
	Lafarge Superblanc	CEM I 52,5 N																					•Seite 38
Mauerbinder	Holcim Binder	MC 5																				•Seite 39	

\* Die Einstufung in CO<sub>2</sub>-Effizienz kategorien wurde nur für Zemente aus den deutschen Zementwerken vorgenommen. Sie gilt nicht für Zemente aus Altkirch und Čížkovice. Sie basiert auf zertifizierten EPDs.  
\*\* Die Einteilung in CO<sub>2</sub>-Effizienz kategorien der Zemente aus Dotternhausen basieren auf Ökobilanzen.

# ECOPlanet<sup>B3</sup>

Der CO<sub>2</sub> optimierte Spezialzement für besondere Betonanwendungen

CEM III/B 32,5 N-LH/SR (na)

Der Holcim ECOPlanet B3 ist ein leistungsfähiger Spezialzement mit optimierten Eigenschaften hinsichtlich Nachhaltigkeit, Dauerhaftigkeit und Wärmeentwicklung. Er hat den maximalen zulässigen Hüttensandgehalt, den die Norm für einen CEM III/B erlaubt. ECOPlanet B3 eignet sich speziell für die Herstellung massiger Bauteile und besonders dauerhafter Betone. Der Holcim ECOPlanet B3 weist eine besonders günstige Ökobilanz auf, die die Grenzen des technischen Möglichen ausreizt. Seine Verwendung hilft CO<sub>2</sub>-Emissionen im Bauprozess zu verringern und natürliche Ressourcen zu schonen.



Das Holcim ECO Label hilft, effektiv CO<sub>2</sub> zu sparen\*. Einsparung ...



CO<sub>2</sub>-Kategorie D 10 - 30 %

CO<sub>2</sub>-Kategorie E bis 10 %

\* Bei der Herstellung wird die in der jeweiligen Kategorie genannte Reduktion in % CO<sub>2</sub>-Äquivalent im Vergleich zu einem Holcim-Portlandzement erreicht

### Eigenschaften

- Sehr niedrige Hydratationswärme
- Hoher Sulfatwiderstand
- Niedriger wirksamer Alkaligehalt
- Sehr gute Verarbeitungseigenschaften in allen Konsistenzbereichen
- Lange Verarbeitbarkeit
- Ausgeprägte Nacherhärtung
- Sehr helle Farbgebung
- Besonders günstige CO<sub>2</sub>-Bilanz

### Anwendungsgebiete

- Hoch- und Tiefbau / Grundbau
- Konstruktiver Ingenieurbau
- Massige Bauteile; Bauteile bei denen eine geringe Wärmeentwicklung wichtig ist
- See- und Hafengebäuden, Wasserbauwerke nach ZTV-W
- Dauerhafte Betone
- Betone im Abwasserbereich, Biogasanlagen, Sulfatangriff durch Bodenwässer
- Bei Verwendung von alkaliempfindlichen Gesteinskörnungen
- Besonders helle Betonoberflächen
- Selbstverdichtender Beton
- Betonbauteile mit heller Oberfläche
- Eingefärbte Betone
- Betone mit reduziertem CO<sub>2</sub>-Footprint

### Technische Daten

- Zusammensetzung: 66 - 80 % Hüttensand, 20 - 34 % Zementklinker
- Hydratationswärme: < 200 J/g (Normanforderung < 270 J/g)
- Na<sub>2</sub>O-Äquivalent: < 2,00 M.-%
- Rohdichte: 3,00 kg/dm<sup>3</sup>

### Lieferform

- Siloware

### Lieferwerke/-standorte

- Dortmund

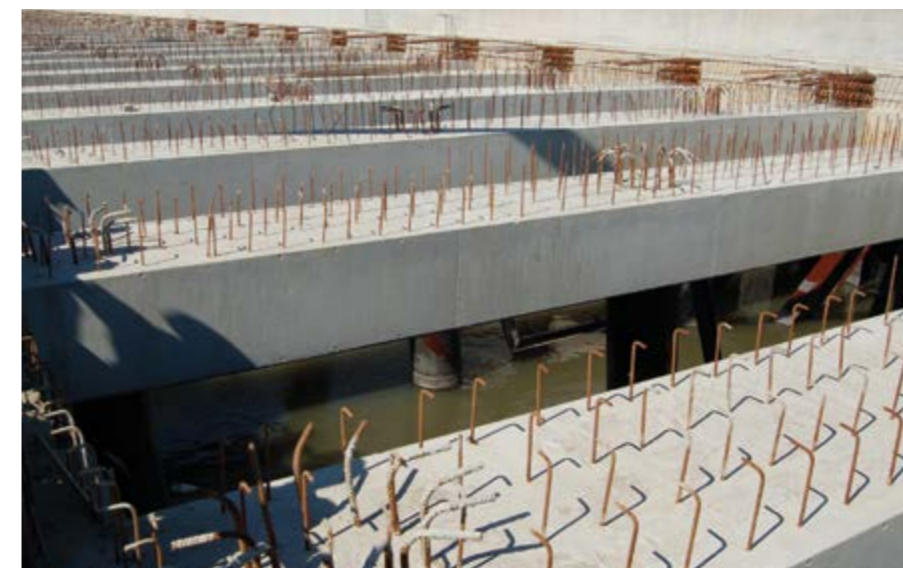
Nur auf Anfrage

# ECOPlanet<sup>B4</sup>

Der nachhaltige Spezialzement für anspruchsvolle Betonanwendungen

CEM III/B 42,5 L-LH/SR (na) und CEM III/B 42,5 N-LH/SR (na)

Holcim ECOPlanet B4 ist ein besonders leistungsstarker Hochofenzement. ECOPlanet B4 ermöglicht die Herstellung von massigen Bauteilen und von Bauteilen, die einem chemischen Angriff ausgesetzt sind auch in anspruchsvollen Betonfestigkeitsklassen. Die Ökobilanz des Holcim ECOPlanet B4 fällt aufgrund seines hohen Hüttensandgehalts sehr positiv aus.



Das Holcim ECO Label hilft, effektiv CO<sub>2</sub> zu sparen\*. Einsparung ...



CO<sub>2</sub>-Kategorie D 10 - 30 %

CO<sub>2</sub>-Kategorie E bis 10 %

\* Bei der Herstellung wird die in der jeweiligen Kategorie genannte Reduktion in % CO<sub>2</sub>-Äquivalent im Vergleich zu einem Holcim-Portlandzement erreicht

### Eigenschaften

- Niedrige Hydratationswärme
- Hoher Sulfatwiderstand
- Niedriger wirksamer Alkaligehalt
- Lange Verarbeitbarkeit
- Moderate Anfangsfestigkeit
- Sehr hohe Nacherhärtung
- Helle Farbgebung
- Sehr günstige CO<sub>2</sub> Bilanz

### Anwendungsgebiete

- Wasserbauwerke nach ZTV-W
- Massige Bauteile
- Hoch- und Tiefbau
- Konstruktiver Ingenieurbau
- See- und Hafengebäuden
- Betone im Abwasserbereich
- Biogasanlagen
- Bei Verwendung alkaliempfindlicher Gesteinskörnungen
- Betonbauteile mit heller Oberfläche
- Betone mit reduziertem CO<sub>2</sub> Footprint

### Technische Daten

- Zusammensetzung: 66 - 80 % Hüttensand, 20 - 34 % Portlandzementklinker
- Rohdichte: 3,00 kg/dm<sup>3</sup>
- Hydratationswärme: ≤ 270 J/g nach 7 Tagen
- Na<sub>2</sub>O-Äquivalent: ≤ 2,00 M.-%

### Lieferform

- Siloware
- Sackware

### Lieferwerke/-standorte

- Höver (CEM III/B 42,5 L-LH/SR (na))
- Schwelgern (CEM III/B 42,5 N-LH/SR (na))

# ECOPlanet A3

Der klimafreundliche Spezialzement für besondere Anforderungen

- CEM III/A 32,5 N
- CEM III/A 32,5 N (na)
- CEM III/A 32,5 N-LH
- CEM III/A 32,5 N-LH (na)
- CEM III/A 32,5 N-LH/SR/LA

Holcim ECOPlanet A3 LH/SR/NA ist ein vielseitig einsetzbarer Hochofenzement mit sehr günstiger CO<sub>2</sub> Bilanz. Aufgrund seiner niedrigen Wärmeentwicklung und seines hohen Sulfat-Widerstandes eignet sich ECOPlanet A3 LH/SR/NA besonders zur Herstellung von massigen Bauteilen oder Bauteilen, die einem chemischen Angriff ausgesetzt sind.



Das Holcim ECO Label hilft, effektiv CO<sub>2</sub> zu sparen\*. Einsparung ...



CO<sub>2</sub>-Kategorie D 10 - 30 %

CO<sub>2</sub>-Kategorie E bis 10 %

\* Bei der Herstellung wird die in der jeweiligen Kategorie genannte Reduktion in % CO<sub>2</sub>-Äquivalent im Vergleich zu einem Holcim-Portlandzement erreicht

### Eigenschaften

- Lange Verarbeitbarkeit
- Moderate Festigkeitsentwicklung
- Hohe Nacherhärtung
- Helle Farbgebung
- Günstige CO<sub>2</sub> Bilanz
- Niedrige Hydratationswärme (nur bei Kennzeichnung mit LH)
- Hoher Sulfatwiderstand (nur bei Kennzeichnung mit SR)
- Niedriger wirksamer Alkaligehalt (nur bei Kennzeichnung mit (na) oder LA)

### Anwendungsgebiete

- Betone mit reduziertem CO<sub>2</sub> Footprint
- Spezialtiefbau
- Wasserbau
- Transportbeton für Hoch- und Tiefbau
- Massige Bauteile
- Betonieren bei warmer Witterung
- Konstruktiver Ingenieurbau
- Betone im Abwasserbereich
- Bei Verwendung alkaliempfindlicher Gesteinskörnungen
- Betonbauteile mit heller Oberfläche

### Technische Daten

- Zusammensetzung:
  - 50 - 65 % Hüttensand
  - 35 - 50 % Portlandzementklinker
- Rohdichte: 3,00 kg/dm<sup>3</sup>
- Na<sub>2</sub>O-Äquivalent: ≤ 1,10 M. -% (nur bei Kennzeichnung mit (na) oder LA)
- Hydratationswärme nach 7 Tagen < 270 J/g

### Lieferform

- Siloware

### Lieferwerke/-standorte

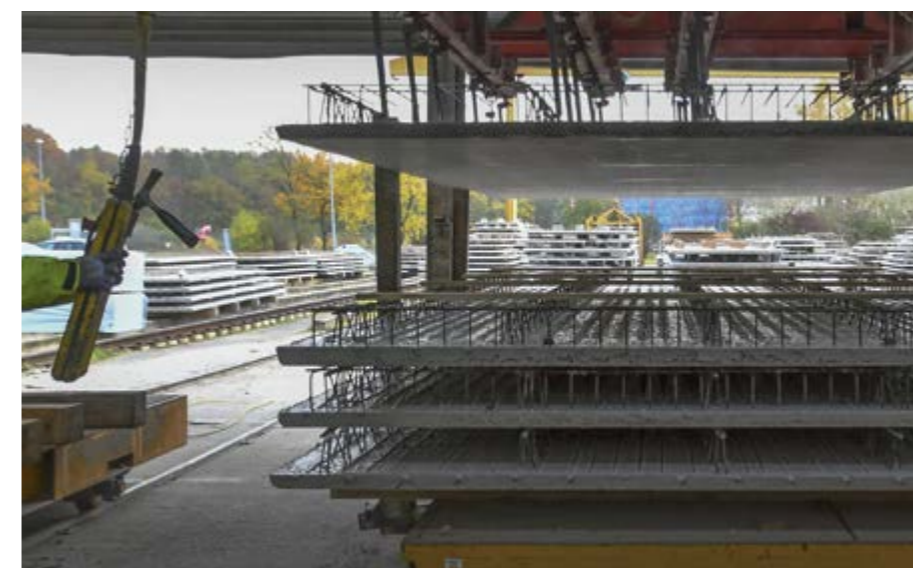
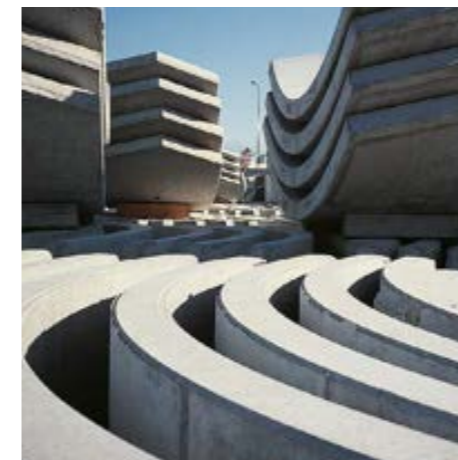
- Dortmund
- Lagerdorf
- Bremen
- Schwelgern

# ECOPlanet A5

Der nachhaltige Premium-Zement für Fertigteile

CEM III/A 52,5 R

Holcim ECOPlanet A5 ist ein besonders leistungsstarker Hochofenzement der Festigkeitsklasse 52,5 R. ECOPlanet A5 eignet sich in idealer Weise für die nachhaltige Produktion von hochwertigen Fertigteilen mit höchsten Ansprüchen an die Oberflächengüte. Holcim ECOPlanet A5 weist insbesondere in Relation zu seiner Leistungsfähigkeit eine außerordentlich günstige CO<sub>2</sub> Bilanz auf. Seine Verwendung hilft CO<sub>2</sub>-Emissionen zu verringern und natürliche Ressourcen zu schonen.



Das Holcim ECO Label hilft, effektiv CO<sub>2</sub> zu sparen\*. Einsparung ...



CO<sub>2</sub>-Kategorie D 10 - 30 %

CO<sub>2</sub>-Kategorie E bis 10 %

\* Bei der Herstellung wird die in der jeweiligen Kategorie genannte Reduktion in % CO<sub>2</sub>-Äquivalent im Vergleich zu einem Holcim-Portlandzement erreicht

### Eigenschaften

- Gutes Wasserrückhaltevermögen
- Hohe Frühfestigkeit
- Hohes Nacherhärtungspotential
- Helle Farbgebung
- Günstige CO<sub>2</sub> Bilanz

### Anwendungsgebiete

- Fertigteile
- Selbstverdichtender Beton
- Betonwaren
- Betonbauteile mit heller Oberfläche
- Eingefärbte Betone
- Dauerhafte Betone
- Betone mit reduziertem CO<sub>2</sub>-Footprint

### Technische Daten

- Zusammensetzung: 36 - 65 % Hüttensand
- 35 - 64 % Portlandzementklinker
- Rohdichte: 3,00 kg/dm<sup>3</sup>
- Druckfestigkeit (EN 196)
  - nach 24 Stunden: > 20 MPa
  - nach 48 Stunden: > 30 MPa

### Lieferform

- Siloware

### Lieferwerke/-standorte

- Dortmund

# ECOPlanet C4

Der klimafreundliche Alleskönner

CEM II/C-M (S-LL) 42,5 N

Holcim ECOPlanet C4 ist ein CEM II Zement der neuen Generation. Hinsichtlich seines CO<sub>2</sub> Fußabdrucks setzt er neue Maßstäbe in dieser Zementkategorie. Holcim ECOPlanet C4 ist für alle Standardanwendungen im Transportbeton geeignet und für alle Expositionsklassen zugelassen (Allgemeine Bauaufsichtliche Zulassung für Deutschland).



Das Holcim ECO Label hilft, effektiv CO<sub>2</sub> zu sparen\*. Einsparung ...



CO<sub>2</sub>-Kategorie D 10 - 30 %

CO<sub>2</sub>-Kategorie E bis 10 %

\* Bei der Herstellung wird die in der jeweiligen Kategorie genannte Reduktion in % CO<sub>2</sub>-Äquivalent im Vergleich zu einem Holcim-Portlandzement erreicht

**Eigenschaften**

- Gute Verarbeitbarkeit
- Gutes Wasserrückhaltevermögen
- Normale Festigkeitsentwicklung
- Sehr gute CO<sub>2</sub> Bilanz

**Anwendungsgebiete**

- Transportbeton für Hoch- und Tiefbau
- Konstruktiver Ingenieurbau

**Technische Daten**

- Zusammensetzung:  
50 - 64 % Portlandzementklinker  
6 - 44 % Hüttensand  
6 - 20 % Kalkstein
- Rohdichte: 3,00 kg/dm<sup>3</sup>

**Lieferform**

- Siloware

**Lieferwerke/-standorte**

- Beckum

# Holcim Duo 4 N Holcim Duo 4 N-NA

Der leistungsstarke und umweltfreundliche Ganzjahreszement

CEM III/A 42,5 N und CEM III/A 42,5 N (na)

Holcim Duo 4 N erhält seine ausgewogenen Eigenschaften durch ein optimal abgestimmtes Mischungsverhältnis von Portlandzementklinker und Hüttensand. Holcim Duo 4 N ist als Standardzement für Transportbeton hervorragend geeignet, da er das ganze Jahr über verwendet werden kann. Seine geringen herstellungsbedingten CO<sub>2</sub>-Emissionen leisten einen wertvollen Beitrag bei der Erstellung von Bauwerken mit guten Ökobilanzen.



Das Holcim ECO Label hilft, effektiv CO<sub>2</sub> zu sparen\*. Einsparung ...



CO<sub>2</sub>-Kategorie D 10 - 30 %

CO<sub>2</sub>-Kategorie E bis 10 %

\* Bei der Herstellung wird die in der jeweiligen Kategorie genannte Reduktion in % CO<sub>2</sub>-Äquivalent im Vergleich zu einem Holcim-Portlandzement erreicht

**Eigenschaften**

- Gute Verarbeitungseigenschaften
- Längere Verarbeitbarkeit
- Gute Anfangsfestigkeit
- Gute Nacherhärtung
- Helle Farbgebung
- Niedriger wirksamer Alkaligehalt (nur bei Holcim Duo 4 N-NA)
- Günstige CO<sub>2</sub> Bilanz

**Anwendungsgebiete**

- Transportbeton für Hoch- und Tiefbau
- Konstruktiver Ingenieurbau
- Leicht- und selbstverdichtender Beton
- Straßenbau, Fahrbahndecken
- Betonwaren
- Betonbauteile mit heller Oberfläche
- Betone mit reduziertem CO<sub>2</sub> Footprint
- Bei Verwendung alkaliempfindlicher Gesteinskörnung (nur Holcim Duo 4 N-NA)

**Technische Daten**

- Zusammensetzung:  
36 - 65 % Hüttensand  
35 - 64 % Portlandzementklinker
- Rohdichte: 3,00 kg/dm<sup>3</sup>
- Na<sub>2</sub>O-Äquivalent: ≤ 1,10 M.-% (bei HS-Gehalt ≥ 50 %) bzw. ≤ 0,95 M.-% (bei HS-Gehalt ≤ 49 %, nur bei Holcim Duo 4 N-NA)

**Lieferform**

- Siloware

**Lieferwerke/-standorte**

- Bremen
- Dortmund
- Höver
- Lägerdorf
- Schwelgern

# Holcim Duo 4 N-LH/NA

Der nachhaltige Spezialzement für Wasserbau und massige Bauteile

CEM III/A 42,5 N-LH (na)

Holcim Duo 4 N LH/NA wurde für die hohen Anforderungen der ZTV-W entwickelt. Durch niedrige Wärmeentwicklung und das optimierte Mischungsverhältnis von Portlandzementklinker und Hüttensand, ist der Duo 4 N LH/NA besonders zur Herstellung von Betonen für massige Bauteile im Wasserbau geeignet.



# Holcim Duo 5 N Holcim Duo 5 N-SR/NA

Der umweltfreundliche Zement für widerstandsfähige Fertigteile

CEM III/A 52,5 N und CEM III/A 52,5 N-SR/LA

Holcim Duo 5 N ist ein leistungsstarker Hochofenzement der Festigkeitsklasse 52,5 N. Aufgrund seines hohen Sulfatwiderstandes und seines niedrigem wirksamen Alkaligehaltes eignet sich Holcim Duo 5 N-SR/NA in idealer Weise für die nachhaltige Produktion von hochwertigen Fertigteilen in aggressiver Umgebung.

Holcim Duo 5 N weist eine sehr günstige Öko-Bilanz auf. Seine Verwendung hilft CO<sub>2</sub>-Emissionen zu verringern und natürliche Ressourcen zu schonen.



Das Holcim ECO Label hilft, effektiv CO<sub>2</sub> zu sparen\*. Einsparung ...



CO<sub>2</sub>-Kategorie D 10 - 30 %

CO<sub>2</sub>-Kategorie E bis 10 %

\* Bei der Herstellung wird die in der jeweiligen Kategorie genannte Reduktion in % CO<sub>2</sub>-Äquivalent im Vergleich zu einem Holcim-Portlandzement erreicht

### Eigenschaften

- Niedrige Hydratationswärme
- Niedriger wirksamer Alkaligehalt
- Lange Verarbeitbarkeit
- Moderate Festigkeitsentwicklung
- Gute Nacherhärtung
- Helle Farbgebung
- Günstige CO<sub>2</sub> Bilanz

### Anwendungsgebiete

- Wasserbau
- Spezialtiefbau
- Transportbeton für Hoch- und Tiefbau
- Massige Bauteile
- Betonieren bei warmer Witterung
- Tunnelbau
- Konstruktiver Ingenieurbau
- Bei Verwendung alkaliempfindlicher Gesteinskörnungen
- Betonbauteile mit heller Oberfläche

### Technische Daten

- Zusammensetzung:
  - 36 - 50 % Hüttensand
  - 64 - 50 % Portlandzementklinker
- Rohdichte: 3,00 kg/dm<sup>3</sup>
- Na<sub>2</sub>O-Äquivalent: ≤ 0,95 M. -%
- Hydratationswärme nach 7 Tagen < 270 J/g

### Lieferform

- Siloware

### Lieferwerke/-standorte

- Lagerdorf

Das Holcim ECO Label hilft, effektiv CO<sub>2</sub> zu sparen\*. Einsparung ...



CO<sub>2</sub>-Kategorie D 10 - 30 %

CO<sub>2</sub>-Kategorie E bis 10 %

\* Bei der Herstellung wird die in der jeweiligen Kategorie genannte Reduktion in % CO<sub>2</sub>-Äquivalent im Vergleich zu einem Holcim-Portlandzement erreicht

### Eigenschaften

- Hoher Sulfatwiderstand
- Niedriger wirksamer Alkaligehalt (nur Holcim Duo 5 N-SR/NA)
- Hohe Anfangsfestigkeit
- Hohe Endfestigkeit
- Gute Nacherhärtung
- Helle Farbgebung
- Günstige CO<sub>2</sub> Bilanz

### Anwendungsgebiete

- Betonfertigteile
- Rohre, Schachtelemente
- Betonbauteile, die chemischen Angriffen ausgesetzt sind
- Selbstverdichtender Beton
- Hochfester Beton
- Betonbauteile mit heller Oberfläche
- Betofertigteile mit niedrigem CO<sub>2</sub> Footprint
- Bei Verwendung alkaliempfindlicher Gesteinskörnung (nur Duo 5 N-SR/NA)

### Technische Daten

- Zusammensetzung:
  - 50 - 65 % Hüttensand
  - 35 - 50 % Portlandzementklinker
- Rohdichte: 3,00 kg/dm<sup>3</sup>
- Na<sub>2</sub>O-Äquivalent: ≤ 1,10 M.-% (nur bei Duo 5 N-SR/NA)
- Hoher Sulfatwiderstand durch allgemeine bauaufsichtliche Zulassung nachgewiesen (nur Duo 5 N-SR/NA)

### Lieferform

- Siloware

### Lieferwerke/-standorte

- Dortmund



# Holcim Ferro 3 R Holcim Ferro 3 R-NA

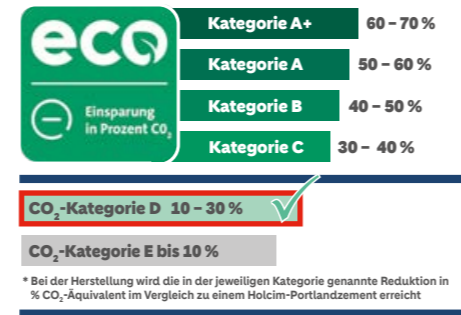
## Der wirtschaftliche Allround-Zement

CEM II/B-S 32,5 R und CEM II/B-S 32,5 R (na)

Holcim Ferro 3 R ist ein umweltfreundlich hergestellter Zement mit ausgeprägten Eigenschaften. Er eignet sich besonders für die Herstellung von Zementestrich und ist eine umweltfreundliche Alternative zu Portlandzement. Holcim Ferro 3 R kann uneingeschränkt für Beton nach DIN 1045-2 verwendet werden. Holcim Ferro 3 R-NA kann darüber hinaus bei der Verwendung alkaliempfindlicher Gesteinskörnung eingesetzt werden, um schädigende Alkalikieselsäurereaktionen zu verhindern.



Das Holcim ECO Label hilft, effektiv CO<sub>2</sub> zu sparen\*. Einsparung ...



### Eigenschaften

- Gute Verarbeitungseigenschaften
- Gutes Wasserrückhaltevermögen
- Normale Festigkeitsentwicklung
- Gute CO<sub>2</sub> Bilanz
- Niedriger wirksamer Alkaligehalt (nur Holcim Ferro 3 R-NA)

### Anwendungsgebiete

- Estrich
- Mörtel
- Transportbeton für Hoch- und Tiefbau
- Straßenbau, Fahrbahndecken
- Bei Verwendung alkaliempfindlicher Gesteinskörnung (nur Holcim Ferro 3 R-NA)

### Technische Daten

- Zusammensetzung:  
65 - 79 % Portlandzementklinker  
21 - 35 % Hüttensand
- Rohdichte: 3,05 kg/dm<sup>3</sup>
- Na<sub>2</sub>O-Äquivalent ≤ 0,70 M.-% (nur Holcim Ferro 3 R-NA)

### Lieferform

- Siloware
- Sackware (nur Ferro 3 R)

### Lieferwerke/-standorte

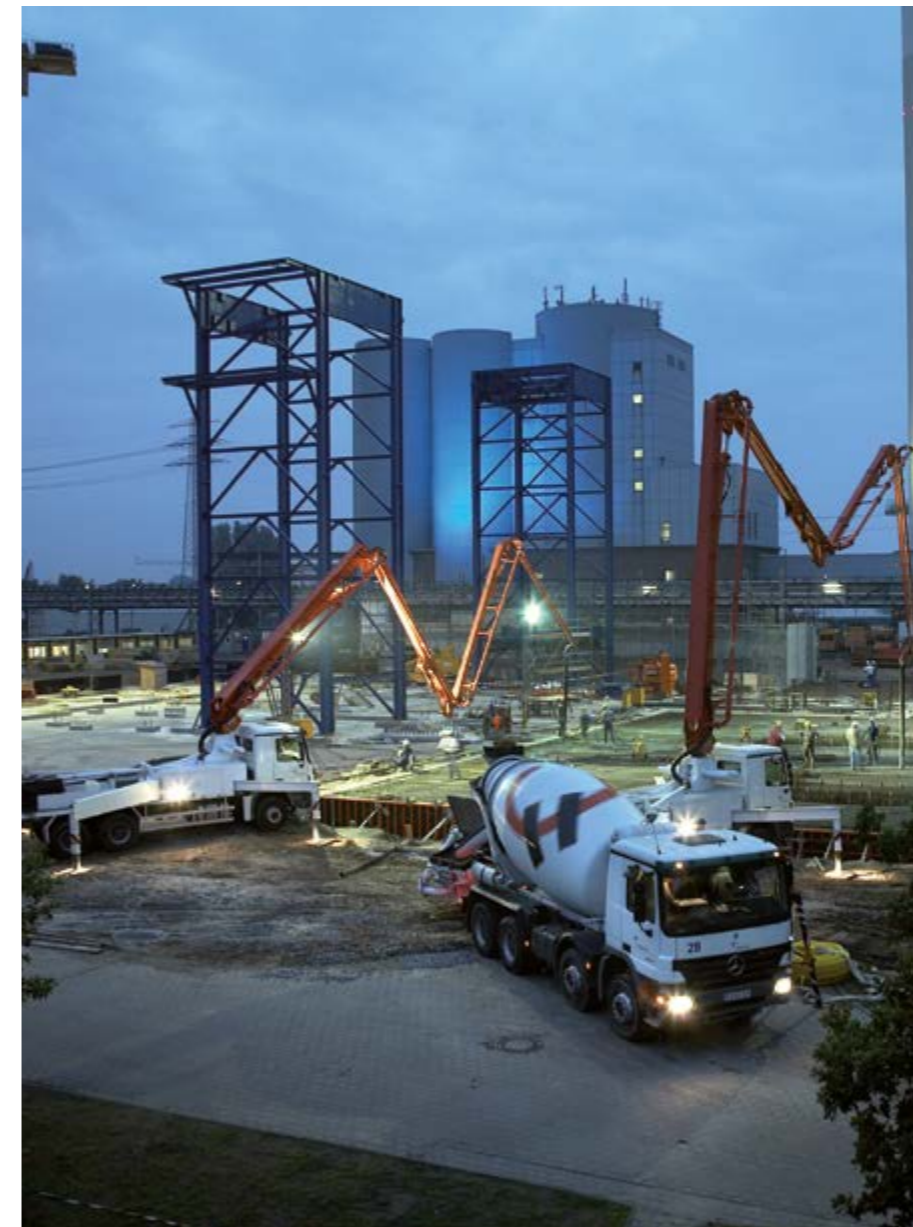
- Lägerdorf
- Rostock (nur Sackware)

# Holcim Ferro 4 N Holcim Ferro 4 N-NA

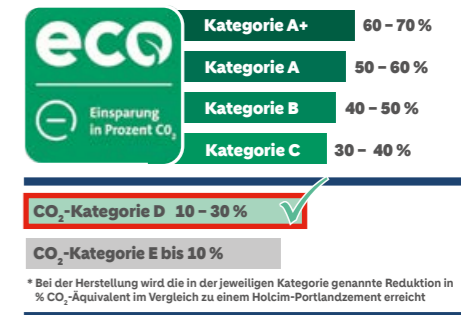
## Der wirtschaftliche Allround-Zement

CEM II/B-S 42,5 N und CEM II/B-S 42,5 N (na)

Holcim Ferro 4 N ist ein umweltfreundlich hergestellter Zement mit gutem Leistungspotential. Holcim Ferro 4 N kann uneingeschränkt für Betone nach DIN 1045-2 verwendet werden. Er eignet sich für die Herstellung von anspruchsvollen Ingenieurbauwerken und genauso für die Herstellung von Fahrbahndeckenbetonen.



Das Holcim ECO Label hilft, effektiv CO<sub>2</sub> zu sparen\*. Einsparung ...



### Eigenschaften

- Gute Verarbeitbarkeit
- Gutes Wasserrückhaltevermögen
- Normale Festigkeitsentwicklung
- Gute CO<sub>2</sub> Bilanz
- Niedriger wirksamer Alkaligehalt (nur Holcim Ferro 4 N-NA)

### Anwendungsgebiete

- Transportbeton für Hoch- und Tiefbau
- Straßenbau, Fahrbahndecken
- Mörtel
- Estrich

### Technische Daten

- Zusammensetzung: 65 - 79 %  
Portlandzementklinker  
21 - 35 % Hüttensand
- Rohdichte: 3,05 kg/dm<sup>3</sup>
- Na<sub>2</sub>O-Äquivalent ≤ 0,70 M.-% (nur Holcim Ferro 4 N-NA)

### Lieferform

- Siloware

### Lieferwerke/-standorte

- Rostock (Holcim Ferro 4 N-NA)
- Cízkovice (Tschechien)

# Holcim Ferro 4 R

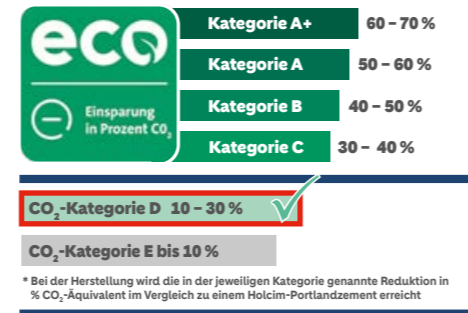
## Der frühfeste Alleskönner

CEM II/A-S 42,5 R

Holcim Ferro 4 R ist ein umweltfreundlich hergestellter Zement mit hohem Leistungspotential. Holcim Ferro 4 R ist für die Herstellung von Betonwaren besonders geeignet, kann aber ebenso für anspruchsvolle Ingenieurbauwerke verwendet werden.



Das Holcim ECO Label hilft, effektiv CO<sub>2</sub> zu sparen\*. Einsparung ...



### Eigenschaften

- Gute Verarbeitungseigenschaften
- Gutes Wasserrückhaltevermögen
- Hohe Anfangsfestigkeit
- Hohe Endfestigkeit

### Anwendungsgebiete

- Betonwaren
- Betonfertigteile
- Transportbeton bei erhöhten Anforderungen bzgl. Früh- und Endfestigkeit
- Konstruktiver Ingenieurbau
- Betonfahrbahndecken

### Technische Daten

- Zusammensetzung:  
80 - 94 % Portlandzementklinker  
6 - 20 % Hüttensand
- Rohdichte: 3,05 kg/dm<sup>3</sup>

### Lieferform

- Siloware

### Lieferwerke/-standorte

- Höver
- Lägerdorf
- Cížkovice (Tschechien)

# Holcim Ferro 5 R

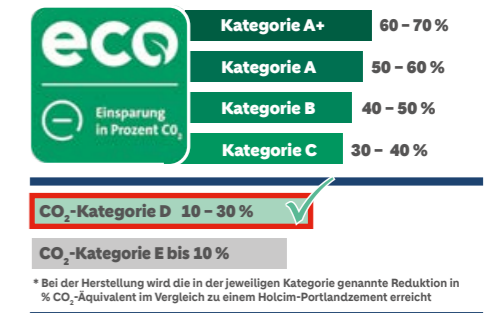
## Der umweltfreundliche Hochleistungszement für Fertigteile

CEM II/A-S 52,5 R

Holcim Ferro 5 R ist ein umweltfreundlich hergestellter Zement mit sehr hohem Leistungspotential. Holcim Ferro 5 R ist für die Herstellung von Betonwaren und Fertigteilen besonders geeignet und zeichnet sich durch hohe Anfangsfestigkeiten aus. Er ist eine umweltfreundliche Alternative zu Portlandzement.



Das Holcim ECO Label hilft, effektiv CO<sub>2</sub> zu sparen\*. Einsparung ...



### Eigenschaften

- Gute Verarbeitbarkeit
- Hohe Anfangsfestigkeit
- Hohe Endfestigkeit

### Anwendungsgebiete

- Betonwaren
- Betonfertigteile

### Technische Daten

- Zusammensetzung:  
80 - 94 % Portlandzementklinker  
6 - 20 % Hüttensand
- Rohdichte: 3,05 kg/dm<sup>3</sup>

### Lieferform

- Siloware

### Lieferwerke/-standorte

- Beckum

# Holcim Fluvio 3 R

## Der wirtschaftliche Universal-Zement

CEM II/A-LL 32,5 R

Holcim Fluvio 3 R ist ein umweltfreundlich hergestellter Zement mit gutem Leistungspotential. Holcim Fluvio 3 R kann uneingeschränkt für Betone nach DIN 1045-2 verwendet werden. Die optimal aufeinander abgestimmten Komponenten Kalksteinmehl und Portlandzementklinker verleihen dem Holcim Fluvio 3 R seine gewünschten Eigenschaften. Die Verwendung von Holcim-Fluvio 3 R hilft CO<sub>2</sub>-Emissionen zu verringern.



### Eigenschaften

- Gute Verarbeitbarkeit
- Gutes Wasserrückhaltevermögen
- Normale Festigkeitsentwicklung

### Anwendungsgebiete

- Transportbeton für Hoch- und Tiefbau
- Mörtel
- Estrich

### Technische Daten

- Zusammensetzung:
  - 6 - 20 % natürliches Kalksteinmehl
  - 80 - 94 % Portlandzementklinker
- Rohdichte: 3,05 kg/dm<sup>3</sup>

### Lieferform

- Siloware

### Lieferwerke/-standorte

- Cížkovice (Tschechien)

# Holcim Fluvio 4 N

## Der verarbeitungsfreundliche Allround-Zement

CEM II/A-LL 42,5 N

Holcim Fluvio 4 N ist ein besonders verarbeitungsfreundlicher Zement und sehr vielseitig einsetzbar. Holcim Fluvio 4 N eignet sich insbesondere für die Herstellung von Zementestrich. Die optimal aufeinander abgestimmten Komponenten Kalksteinmehl und Portlandzementklinker verleihen dem Holcim Fluvio 4 N seine gewünschten Eigenschaften. Die Verwendung von Holcim Fluvio 4 N hilft CO<sub>2</sub>-Emissionen zu verringern und ist eine umweltfreundliche Alternative zu Portlandzement.



Das Holcim ECO Label hilft, effektiv CO<sub>2</sub> zu sparen\*. Einsparung ...



CO<sub>2</sub>-Kategorie D 10 - 30 %

CO<sub>2</sub>-Kategorie E bis 10 %

\* Bei der Herstellung wird die in der jeweiligen Kategorie genannte Reduktion in % CO<sub>2</sub>-Äquivalent im Vergleich zu einem Holcim-Portlandzement erreicht

### Eigenschaften

- Sehr gute Verarbeitungseigenschaften in allen Konsistenzbereichen
- Gutes Wasserrückhaltevermögen
- Einfache und problemlose Verarbeitbarkeit
- Helle Farbgebung

### Anwendungsgebiete

- Zementestrich
- Transportbeton für Hoch- und Tiefbau
- Straßenbau
- Frischmörtel

### Technische Daten

- Zusammensetzung: 6 - 20 % natürliches Kalksteinmehl
- 80 - 94 % Portlandzementklinker
- Rohdichte: 3,05 kg/dm<sup>3</sup>
- Weitere technische Daten erhalten Sie gern auf Anfrage

### Lieferform

- Siloware
- Sackware

### Lieferwerke/-standorte

- Altkirch
- Höver
- Cížkovice (Tschechien)

# Holcim Fluvio 5 N

## Der Portlandkalksteinzement mit optimalen Verarbeitungseigenschaften

CEM II/A-LL 52,5 N

Holcim Fluvio 5 N ist ein Portlandkalksteinzement (CEM II/A-LL 52,5 N) nach DIN EN 197-1 mit den Hauptkomponenten Portlandzementklinker und ausgewähltem, hochwertigem Kalkstein, die sorgfältig aufeinander abgestimmt und gemeinsam vermahlen werden. Das feine Kalksteinkorn wirkt als Schmiermittel und verbessert die Verarbeitbarkeit und vor allem die Pumpbarkeit. Seine hohe Frühfestigkeit wird in der Fertigteilindustrie geschätzt, ebenso seine helle und gleichmäßige Betonoberfläche.



# Holcim Fluvio 5 R

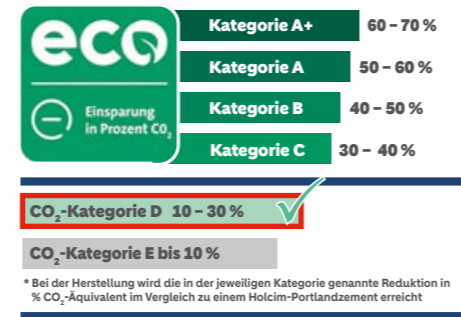
## Der umweltfreundliche Hochleistungszement für Fertigteile

CEM II/A-LL 52,5 R

Holcim Fluvio 5 R ist ein verarbeitungsfreundlicher Hochleistungszement für die Fertigteilproduktion. Holcim Fluvio 5 R ermöglicht die umweltbewusste Herstellung von hochwertigen Fertigteilen mit höchsten Ansprüchen an die Oberflächenqualität. Die optimal aufeinander abgestimmten Komponenten Kalksteinmehl und Portlandzementklinker verleihen dem Holcim Fluvio 5 R seine gewünschten Eigenschaften. Die Verwendung von Holcim Fluvio 5 R hilft CO<sub>2</sub>-Emissionen zu reduzieren und ist eine umweltfreundliche Alternative zu Portlandzement.



Das Holcim ECO Label hilft, effektiv CO<sub>2</sub> zu sparen\*. Einsparung ...



### Eigenschaften

- Gute Verarbeitungseigenschaften
- Gute Frühfestigkeitsentwicklung
- Hohe Endfestigkeiten
- Sehr gutes Wasserrückhaltevermögen
- Sehr gute Grünstandfestigkeit
- Helle gleichmäßige Farbgebung

### Anwendungsgebiete

- Allgemeiner Hoch- und Tiefbau
- Ingenieurbau
- Spannbetonbau
- Betonwaren
- Betonfertigteile
- Sichtbeton
- Selbstverdichtender Beton

### Technische Daten

- Zusammensetzung:  
80 - 94 % Portlandzementklinker  
6 - 20 % Kalkstein
- Rohdichte: ca. 3,10 kg/m<sup>3</sup>

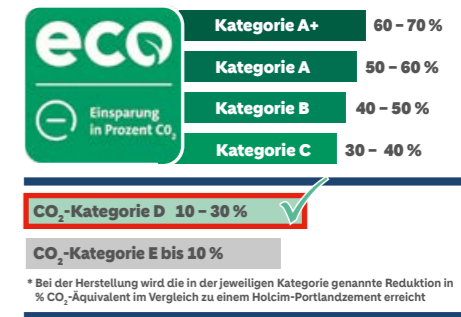
### Lieferform

- Siloware

### Lieferwerke/-standorte

- Dotternhausen

Das Holcim ECO Label hilft, effektiv CO<sub>2</sub> zu sparen\*. Einsparung ...



### Eigenschaften

- Gute Verarbeitungseigenschaften
- Hohes Wasserrückhaltevermögen
- Hohe Früh- und Endfestigkeiten
- Helle Farbgebung

### Anwendungsgebiete

- Betonfertigteile
- Selbstverdichtender Beton
- Betonwaren
- Betonbauteile mit heller Oberfläche
- Eingefärbte Betone

### Technische Daten

- Zusammensetzung:  
6 - 20 % natürliches Kalksteinmehl  
80 - 94 % Portlandzementklinker
- Rohdichte: 3,05 kg/dm<sup>3</sup>
- Frühfestigkeit (EN 196):  
nach 24 Stunden: > 20 MPa  
nach 48 Stunden: > 30 MPa
- Weitere technische Daten erhalten Sie gern auf Anfrage

### Lieferform

- Siloware

### Lieferwerke/-standorte

- Höver
- Cízkovice (Tschechien)

# Holcim Optimo 4 N

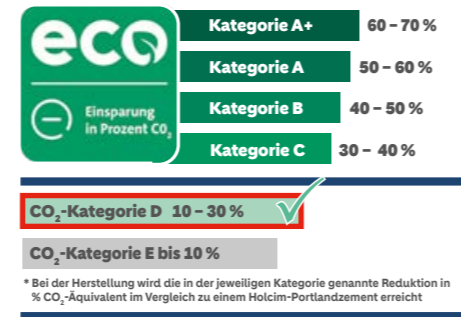
## Der leistungsstarke Alleskönner

CEM II/B-M (T-LL) 42,5 N (az)

Holcim Optimo 4 N ist ein Portlandkompositzement mit den Hauptkomponenten Portlandzementklinker, gebranntem, reaktivem Schiefer und ausgewähltem, hochwertigem Kalkstein. Portlandzementklinker sorgt für exzellente Frühfestigkeit und gebrannter Schiefer sorgt für hohe Endfestigkeit. Das feine Kalksteinkorn verbessert in Verbindung mit dem gebrannten Schiefer die Verarbeitungs- und Pumpeigenschaften. Das abgestimmte Kornband von Holcim Optimo 4 N fördert die Betondichtigkeit und damit die Dauerhaftigkeit. Holcim Optimo 4 N zeichnet sich durch Eigenschaften wie moderate Wärmeentwicklung, hervorragendes Wasserrückhaltevermögen und eine sehr gute Grünstandsfestigkeit aus.



Das Holcim ECO Label hilft, effektiv CO<sub>2</sub> zu sparen\*. Einsparung ...



### Eigenschaften

- Gute Verarbeitungseigenschaften
- Ausreichende Frühfestigkeiten
- Gute Endfestigkeiten
- Moderate Wärmeentwicklung
- Hervorragendes Wasserrückhaltevermögen
- Sehr gute Grünstandsfestigkeit

### Anwendungsgebiete

- Transportbeton
- Ortbeton
- Betonfertigteile
- Selbstverdichtender Beton
- Spannbeton
- Sichtbeton
- Pumpbeton
- Spritzbeton
- Putz- und Maurermörtel
- Estriche
- Zementstabilisierungen und Füllinjektionen im Erdbau
- Betonwaren
- Massige Bauteile (mit Flugasche)

### Technische Daten

- Zusammensetzung:  
65 - 79 % Portlandzementklinker  
6 - 29 % Gebrannter Schiefer  
6 - 19 % Kalkstein
- Rohdichte: ca. 3,05 kg/dm<sup>3</sup>

### Lieferform

- Siloware

### Lieferwerke/-standorte

- Dotternhausen

# Holcim Optimo 5 N

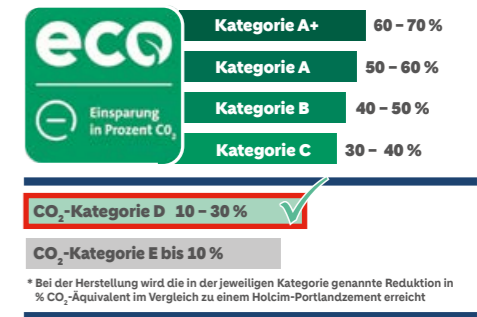
## Der umweltfreundliche Portlandkompositzement

CEM II/B-M (T-LL) 52,5 N (az)

Holcim Optimo 5 N ist ein Portlandkompositzement mit den Hauptkomponenten Portlandzementklinker, gebranntem, reaktivem Schiefer und ausgewähltem, hochwertigem Kalkstein. Das Deutsche Institut für Bautechnik (DIBt) hat Holcim Optimo 5 N für alle Anwendungen und Expositionsklassen des Beton-, Stahlbeton- und Spannbetonbaus ohne Einschränkung zugelassen. Dadurch hat Holcim Optimo 5 N ein sehr breites Anwendungsspektrum im Wohnungs-, Büro- und Gewerbebau. Durch seine helle Tönung ist Holcim Optimo 5 N sehr gut im Bereich Sichtbeton und Betonwaren einsetzbar.



Das Holcim ECO Label hilft, effektiv CO<sub>2</sub> zu sparen\*. Einsparung ...



### Eigenschaften

- Gute Verarbeitungseigenschaften
- Gute Festigkeitsentwicklung auch in der kühleren Jahreszeit
- Hohe Endfestigkeiten
- Moderate Wärmeentwicklung
- Sehr gute Grünstandsfestigkeit
- Hervorragendes Wasserrückhaltevermögen

### Anwendungsgebiete

- Betonfertigteile
- Betonwaren
- Transportbeton (Winter)
- Stahlbeton
- Selbstverdichtender Beton
- Spannbeton
- Sichtbeton
- Pumpbeton
- Spritzbeton
- Estriche
- Putz- und Maurermörtel

### Technische Daten

- Zusammensetzung:  
65 - 79 % Portlandzementklinker  
6 - 29 % Gebrannter Schiefer  
6 - 19 % Kalkstein
- Rohdichte: ca. 3,05 kg/dm<sup>3</sup>

### Lieferform

- Siloware

### Lieferwerke/-standorte

- Dotternhausen

# Holcim Optimo 5 R

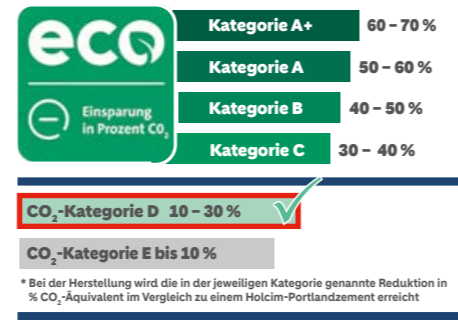
Der Fertigteil-Zement für höchste Ansprüche

CEM II/B-M (T-LL) 52,5 R (az)

Holcim Optimo 5 R ist ein Portlandkompositzement mit den Hauptkomponenten Portlandzementklinker, gebranntem, reaktivem Schiefer und ausgewähltem, hochwertigem Kalkstein. Holcim Optimo 5 R ist für höhere Frühfestigkeiten gegenüber Holcim Optimo 5 N feiner aufgemahlen. Das optimierte Kornband mit dem feinen Kalksteinkorn steigert die Dichtigkeit und damit auch die Dauerhaftigkeit des Betons. Holcim Optimo 5 R wurde für den Einsatz im Betonfertigteilwerk entwickelt, um kurze Taktzeiten der Produktion zu ermöglichen.



Das Holcim ECO Label hilft, effektiv CO<sub>2</sub> zu sparen\*. Einsparung ...



### Eigenschaften

- Gute Verarbeitungseigenschaften
- Sehr gute Festigkeitsentwicklung auch in der kühleren Jahreszeit
- Hohe Endfestigkeiten
- Moderate Wärmeentwicklung
- Sehr gute Grünstandfestigkeit
- Hervorragendes Wasserrückhaltevermögen

### Anwendungsgebiete

- Betonfertigteile / Betonwaren die sehr frühe Festigkeiten zum Abheben oder Entschalen benötigen
- Transportbeton
- Ortbeton
- Unbewehrter Beton
- Stahlbeton
- Selbstverdichtender Beton
- Spannbeton
- Sichtbeton
- Pumpbeton
- Spritzbeton
- Estriche
- Putz- und Maurermörtel

### Technische Daten

- Zusammensetzung:
  - 65 - 79 % Portlandzementklinker
  - 6 - 29 % Gebrannter Schiefer
  - 6 - 19 % Kalkstein
- Rohdichte 3,05 kg/dm<sup>3</sup>

### Lieferform

- Siloware

### Lieferwerke/-standorte

- Dotternhausen

# Holcim Rapido 4 R

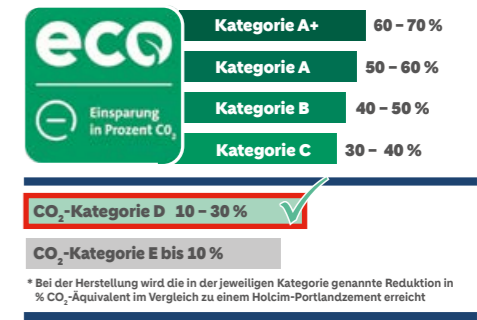
Der leistungsstarke Spritzzement

Portland-Schiefer-Kalkstein-CSA-Zement 42,5 R

Holcim Rapido 4 R ist ein Portland-Schiefer-Kalkstein-CSA-Zement, ein Normalzement im Sinne der DIN EN 197-1, in der Festigkeitsklasse 42,5 R mit „Allgemeiner bauaufsichtlicher Zulassung“ für alle Expositionsklassen. Mit den Hauptkomponenten gebranntem, reaktivem, Portlandzementklinker, gebranntem, reaktivem Schiefer, ausgewähltem, hochwertigem Kalkstein und CSA-Klinker für schnelle Reaktivität. Portlandzementklinker sorgt für exzellente Frühfestigkeit und gebrannter Schiefer sorgt für hohe Endfestigkeit. Das feine Kalksteinkorn verbessert in Verbindung mit dem gebrannten Schiefer die Verarbeitungs- und Pumpeigenschaften. Der CSA-Klinker macht den Spritzzement besonders reaktiv. Das abgestimmte Kornband von Holcim Rapido 4 R fördert die Betondichtigkeit und damit die Dauerhaftigkeit. Holcim Rapido 4 R zeichnet sich durch Eigenschaften wie schnelle Frühfestigkeitsentwicklung in Verbindung mit Spritzbetonbeschleunigern, hervorragendes Wasserrückhaltevermögen und gute Verarbeitbarkeit aus. Holcim Rapido 4 R ist ein Spritzbetonzement, der mit den handelsüblichen Beschleunigern sehr gut reagiert und an der Wand für schnelle Festigkeitsentwicklung und wenig Rückprall sorgt.



Das Holcim ECO Label hilft, effektiv CO<sub>2</sub> zu sparen\*. Einsparung ...



### Eigenschaften

- Rapido 4R steht mit ausgezeichneten Produkteigenschaften für konstant hohe Qualität – speziell für Anwendungen im Spritzbetonbereich
- lässt sich problemlos auch unter Verwendung von Betonzusatzmitteln und -stoffen verarbeiten
- erfüllt alle Anforderungen eines Normzements für Betonbauten nach DIN EN 206-1 und DIN 1045-2

### Anwendungsgebiete

- für Spritzbeton mit besonderen Anforderungen an die Festigkeitsentwicklung
- Geeignet zur Anwendung im Tunnelbau und für Hang- sowie Böschungssicherungen
- Transportbeton
- Ortbeton
- Unbewehrter Beton
- Stahlbeton

### Technische Daten

- Zusammensetzung:
  - 65 - 79 % Portlandzementklinker
  - 6 - 29 % Gebrannter Schiefer
  - 6 - 19 % Kalkstein
  - 0 - 5 % CSA-Klinker
- Rohdichte 3,05 kg/dm<sup>3</sup>

### Lieferform

- Siloware

### Lieferwerke/-standorte

- Dotternhausen



Bauen und Planen verändern sich stetig. Bleiben Sie auf dem Laufenden mit der neuen kostenfreien Webinar-Plattform von Holcim.

→ Jetzt gleich zu Webinaren anmelden:  
[perspektiven.holcim.de/wissen](https://perspektiven.holcim.de/wissen)



## PORTLANDZEMENTE

# Holcim Pur 4 N Holcim Pur 4 N-NA

### Der traditionelle Portlandzement

CEM I 42,5 N und CEM I 42,5 N (na)

Holcim Pur 4 N ermöglicht die Herstellung von Betonen in anspruchsvollen Festigkeitsklassen bei einer moderaten Entwicklung der Frühfestigkeit. Holcim Pur 4 N eignet sich für die Herstellung von Betonfahrbahnen.



Das Holcim ECO Label hilft, effektiv CO<sub>2</sub> zu sparen\*. Einsparung ...

eco Einsparung in Prozent CO <sub>2</sub>	Kategorie A+	60 - 70 %
	Kategorie A	50 - 60 %
	Kategorie B	40 - 50 %
	Kategorie C	30 - 40 %

CO<sub>2</sub>-Kategorie D 10 - 30 % ✓

CO<sub>2</sub>-Kategorie E bis 10 % ✓

\* Bei der Herstellung wird die in der jeweiligen Kategorie genannte Reduktion in % CO<sub>2</sub>-Äquivalent im Vergleich zu einem Holcim-Portlandzement erreicht

#### Eigenschaften

- Gute Verarbeitungseigenschaften
- Gute Festigkeitsentwicklung
- Niedriger wirksamer Alkaligehalt (nur Holcim Pur 4 N-NA)

#### Anwendungsgebiete

- Fahrbahndecken, Straßenbau
- Transportbeton für Hoch- und Tiefbau
- Frisch- und Trockenmörtel
- Estrich
- Porenbeton

#### Technische Daten

- Zusammensetzung:  
95 - 100 % Portlandzementklinker
- Rohdichte: 3,10 kg/dm<sup>3</sup>
- Na<sub>2</sub>O-Äquivalent ≤ 0,60 M.-% (nur Holcim Pur 4 N-NA)

#### Lieferform

- Siloware
- Sackware (nur Pur 4 N)

#### Lieferwerke/-standorte

- Dotternhausen
- Höver
- Lägerdorf  
(Holcim Pur 4 N-NA)
- Rostock (Sackware)
- Cízkovice (Tschechien)

# Holcim Pur 4 R Holcim Pur 4 R-NA

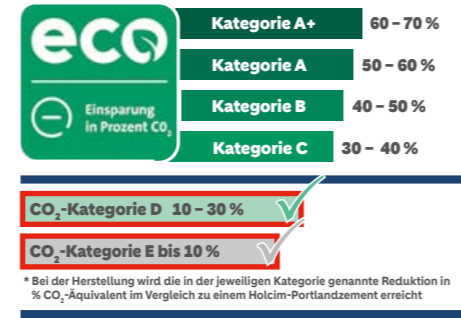
## Der frühfeste Portlandzement

CEM I 42,5 R und CEM I 42,5 R (na)

Holcim Pur 4 R entwickelt hohe Anfangs- und Endfestigkeiten. Er eignet sich besonders für die Herstellung von Betonwaren und Fertigteilen sowie für anspruchsvolle Ingenieurbauwerke. Holcim Pur 4 R ist für das Betonieren bei kalter Witterung oder bei kurzen Ausschulfristen vorteilhaft. Bei der Verwendung alkaliempfindlicher Gesteinskörnung kann Holcim Pur 4 R -NA schädigende Alkalie-säurereaktionen verhindern.



Das Holcim ECO Label hilft, effektiv CO<sub>2</sub> zu sparen\*. Einsparung ...



### Eigenschaften

- Gute Verarbeitungseigenschaften
- Hohe Anfangsfestigkeit
- Hohe Endfestigkeit
- Niedriger wirksamer Alkaligehalt (nur Holcim Pur 4 R-NA)

### Anwendungsgebiete

- Betonwaren / Betonfertigteile
- Porenbeton
- Transportbeton bei erhöhten Anforderungen bzgl. Früh- und Endfestigkeit
- Konstruktiver Ingenieurbau
- Frühhochfester Straßenbeton
- Leichtbeton
- Frisch- und Trockenmörtel
- Einpressmörtel nach DIN EN 447
- Betonieren bei kalter Witterung
- Bei Verwendung alkaliempfindlicher Gesteinskörnung (nur Holcim Pur 4 R-NA)

### Technische Daten

- Zusammensetzung: 95 - 100 % Portlandzementklinker
- Rohdichte: 3,10 kg/dm<sup>3</sup>
- Na<sub>2</sub>O-Äquivalent ≤ 0,60 M.-% (nur Holcim Pur 4 R-NA)

### Lieferform

- Siloware
- Sackware (nur Pur 4 R)

### Lieferwerke/-standorte

- Höver
- Lägerdorf (Holcim Pur 4 R-NA)
- Rostock (Sackware)
- Beckum
- Cířkovice (Tschechien)

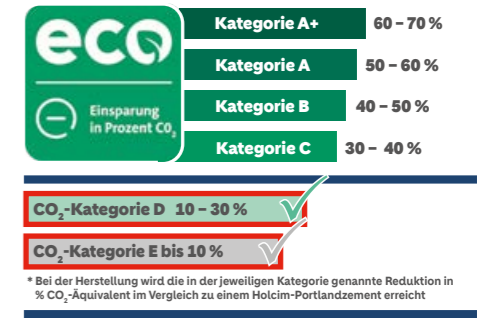
# Holcim Pur 5 N

## Der Portlandzement für besondere Ansprüche

### CEM I 52,5 N

Holcim Pur 5 N ist ein Portlandzement mit hohem Leistungspotential. Er entwickelt hohe Anfangs- und Endfestigkeiten. Holcim Pur 5 N eignet sich besonders für die Herstellung von Betonwaren und Fertigteilen.

Das Holcim ECO Label hilft, effektiv CO<sub>2</sub> zu sparen\*. Einsparung ...



### Eigenschaften

- Gute Verarbeitungseigenschaften
- Hohe Anfangsfestigkeit
- Hohe Endfestigkeit

### Anwendungsgebiete

- Betonfertigteile
- Betonwaren
- Porenbeton
- Transportbeton bei erhöhten Anforderungen bzgl. Früh- und Endfestigkeit

### Technische Daten

- Zusammensetzung: 95 - 100 % Portlandzementklinker
- Rohdichte: 3,10 kg/dm<sup>3</sup>

### Lieferform

- Siloware

### Lieferwerke/-standorte

- Altkirch
- Höver
- Lägerdorf





# Holcim Pur 5 R Holcim Pur 5 R-NA

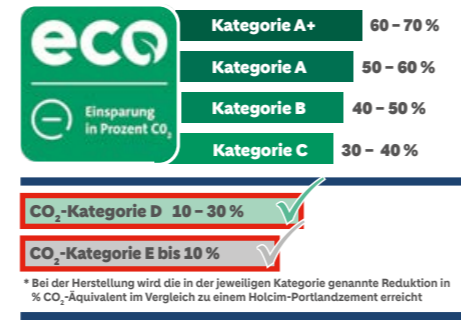
## Der Hochleistungs-Zement

CEM I 52,5 R und CEM I 52,5 R (na)

Holcim Pur 5 R ist ein besonders leistungsfähiger Zement mit sehr schneller Festigkeitsentwicklung. Er eignet sich bestens für die Herstellung von Fertigteilen und Betonwaren. Bei der Verwendung alkaliempfindlicher Gesteinskörnung kann Pur 5 R-NA schädigende Alkalikieselsäurereaktionen verhindern.



Das Holcim ECO Label hilft, effektiv CO<sub>2</sub> zu sparen\*. Einsparung ...



### Eigenschaften

- Gute Verarbeitungseigenschaften
- Sehr hohe Anfangsfestigkeit
- Sehr hohe Endfestigkeit
- Niedriger wirksamer Alkaligehalt (nur Holcim Pur 5 R-NA)

### Anwendungsgebiete

- Betonfertigteile / Betonwaren
- Betonbauteile, die besonders frühzeitig ausgeschalt, transportiert oder belastet werden müssen
- Selbstverdichtender Beton
- Porenbeton
- Bei alkaliempfindlicher Gesteinskörnung (nur Holcim Pur 5 R-NA)

### Technische Daten

- Zusammensetzung: 95 - 100 % Portlandzementklinker
- Rohdichte: 3,10 kg/dm<sup>3</sup>
- Na<sub>2</sub>O-Äquivalent: ≤ 0,60 M.-% (nur bei Holcim Pur 5 R-NA)

### Lieferform

- Siloware
- Sackware (nur Pur 5 R)

### Lieferwerke/-standorte

- Dotternhausen
- Lägerdorf (Holcim Pur 5 R-NA)
- Höver (nur Sackware)
- Cížkovice (Tschechien)

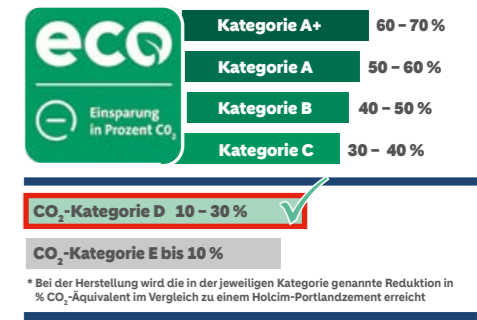
# Holcim Pur 5 Premium

## Der Fertigteile-Zement für höchste Ansprüche

CEM I 52,5 R

Holcim Pur 5 Premium ist ein speziell auf die Fertigteileproduktion optimierter Hochleistungszement für höchste Qualitätsansprüche. Mit Holcim Pur 5 Premium lassen sich extrem hohe Betonfrühfestigkeiten erzielen, was in der Fertigung kürzere Ausschulfristen, eine höhere Anlagenauslastung sowie Energieeinsparungen bei der Wärmebehandlung ermöglicht.

Das Holcim ECO Label hilft, effektiv CO<sub>2</sub> zu sparen\*. Einsparung ...



### Eigenschaften

- Gute Verarbeitungseigenschaften
- Sehr hohe Anfangsfestigkeit
- Sehr hohe Endfestigkeit

### Anwendungsgebiete

- Betonfertigteile / Betonwaren
- Betonbauteile, die besonders frühzeitig ausgeschalt, transportiert oder belastet werden müssen
- Betonfertigteile mit höchsten Ansprüchen an die Oberflächenqualität

### Technische Daten

- Zusammensetzung: 95 - 100 % Portlandzementklinker
- Rohdichte: 3,10 kg/dm<sup>3</sup>

### Lieferform

- Siloware

### Lieferwerke/-standorte

- Beckum
- Höver



# Holcim Sulfo 5 R

Der frühfeste Spezialzement für aggressive Milieus

CEM I 52,5 R-SR3 (na)

Holcim Sulfo 5 R ist ein schnell erhärtender Portlandzement und sowohl für die Herstellung von vorgefertigten Bauteilen als auch für Transportbeton geeignet. Holcim Sulfo 5 R weist eine hohe Sulfatbeständigkeit auf und ist für die Herstellung von Bauteilen vorgesehen, die einem aggressiven Milieu ausgesetzt sind, wie z. B. im Abwasserbereich. Der niedrig wirksame Alkaligehalt des Holcim Sulfo 5 R ermöglicht seinen Einsatz auch bei der Verwendung von alkaliempfindlicher Gesteinskörnung.



# Holcim Trass

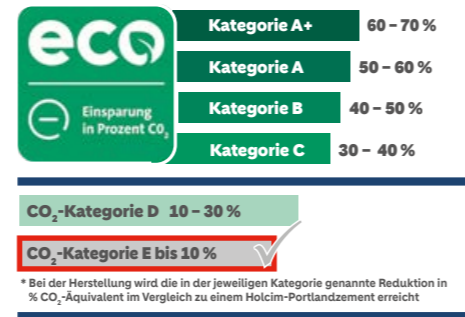
Der Spezial-Zement für Mörtel und Natursteinarbeiten

CEM II/B-P 32,5 R

Hochwertiger Portlandzement und Trass – ein natürlicher Stoff mit puzzolanschen Eigenschaften – sind die Hauptbestandteile des Holcim Trass. Holcim Trass ist ein Zement mit sehr guten Verarbeitungseigenschaften und geringer Ausblühneigung. Mit Holcim Trass hergestellte Mörtel eignen sich besonders für Natursteinarbeiten und die Restaurierung historischer Bausubstanz.



Das Holcim ECO Label hilft, effektiv CO<sub>2</sub> zu sparen\*. Einsparung ...



### Eigenschaften

- Hoher Sulfatwiderstand
- Niedriger wirksamer Alkaligehalt
- Hohe Anfangsfestigkeit
- Relativ dunkle Farbgebung

### Anwendungsgebiete

- Betonfertigteile
- Rohre, Schachtelemente
- Betonbauteile, die chemischen Angriffen ausgesetzt sind
- Bei Verwendung alkaliempfindlicher Gesteinskörnung
- Fugenmörtel (dunkle Farbgebung erwünscht)
- UHPC (ultrahochfester Beton)

### Technische Daten

- Zusammensetzung: 95 - 100 % Portlandzementklinker
- Rohdichte: 3,10 kg/dm<sup>3</sup>
- Na<sub>2</sub>O-Äquivalent: ≤ 0,60 M.-%
- C3A-Gehalt: ≤ 3,0 M.-%

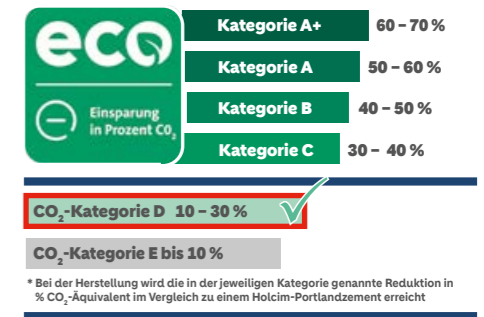
### Lieferform

- Siloware
- Sackware

### Lieferwerke/-standorte

- Lägerdorf
- Rostock (nur Sackware)

Das Holcim ECO Label hilft, effektiv CO<sub>2</sub> zu sparen\*. Einsparung ...



### Eigenschaften

- Gute Verarbeitungseigenschaften
- Normale Festigkeitsentwicklung
- Geringe Ausblühneigung

### Anwendungsgebiete

- Herstellen von Mauer-, Fugen- und Putzmörteln
- Verlegen und Versetzen von Naturstein, Betonwerkstein und keramischen Werkstoffen
- Restaurierung historischer Bauwerke

### Technische Daten

- Zusammensetzung: 65 - 79 % Portlandzementklinker  
21 - 35 % Trass
- Rohdichte: 3,05 kg/dm<sup>3</sup>

### Lieferform

- Sackware

### Lieferwerke/-standorte

- Höver
- Lägerdorf

# Holcim Durabilo 5 N-SR

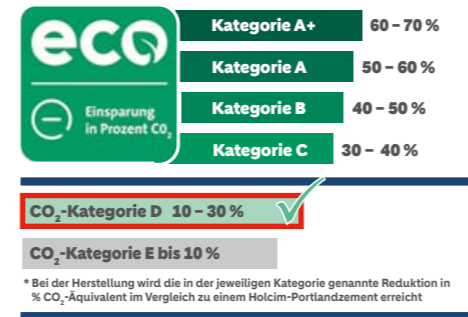
## Der Spezialzement für betonangreifende Untergründe

### Schieferhochofenzement 52,5 N-SR

Holcim Durabilo 5 N-SR ist ein Schieferhochofenzement 52,5 N-SR mit gebranntem, reaktivem Schiefer, ausgesuchtem, hochwertigem Hüttensand (granulierte Hochofenschlacke) und Portlandzementklinker. Holcim Durabilo 5 N-SR erfüllt alle Eigenschaften der DIN EN 197-1 und weist darüber hinaus den in der Norm geforderten hohen Sulfatwiderstand (SR) auf. Holcim Durabilo 5 N-SR ist vom DIBt (Deutsches Institut für Bautechnik) für alle Betonanwendungen nach DIN EN 206-1 und DIN 1045-2 zugelassen (Z-3.16-2012). Holcim Durabilo 5 N-SR ist der Zement für betonangreifenden Baugrund und steht für höchste Dauerhaftigkeit, insbesondere wenn es um hohen Sulfatwiderstand geht, sowohl im Bereich Ortbeton (auch für Spritz- und Bohrpfehlbeton) als auch bei Fertigteilen und Betonwaren (Rohre und Schächte).



Das Holcim ECO Label hilft, effektiv CO<sub>2</sub> zu sparen\*. Einsparung ...



#### Eigenschaften

- Gute Verarbeitungseigenschaften
- Hoher Sulfatwiderstand
- Höchste Dauerhaftigkeit
- Hohe Endfestigkeiten
- Moderate Wärmeentwicklung
- Sehr gutes Wasserrückhaltevermögen
- Sehr gute Grünstandsfestigkeit

#### Anwendungsgebiete

- Transportbeton
- Ortbeton
- Betonfertigteile / Betonwaren
- Tief- und Wasserbau
- Kläranlagen
- Abwasserkanäle
- Wasserreservoir
- Bohrpfähle
- Bei Betonangreifenden Böden und Wässern
- Langsame Festigkeitsentwicklung in Verbindung mit Flugasche

#### Technische Daten

- Zusammensetzung:  
50 - 56 % Portlandzementklinker  
18 - 30 % Gebrannter Schiefer  
18 - 30 % Hüttensand
- Rohdichte 3,05 kg/dm<sup>3</sup>

#### Lieferform

- Siloware

#### Lieferwerke/-standorte

- Dotternhausen

# Holcim Hydroport

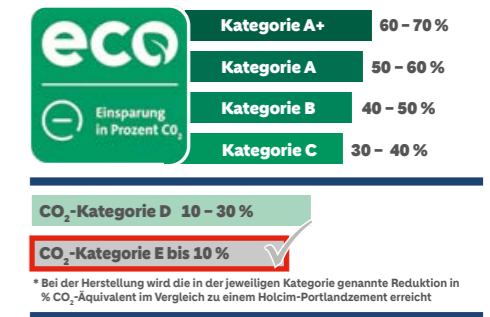
## Der hydrophobierte Zement zur Bodenverfestigung

### CEM I 42,5 N (hy)

Holcim Hydroport ist ein hydrophobierter Portlandzement speziell für die Bodenverfestigung. Holcim Hydroport kann unabhängig von den Witterungsverhältnissen verarbeitet werden und gewährleistet dadurch hohe Planungssicherheit. Holcim Hydroport ist für die Verfestigung von Böden und Tragschichten im Straßen-, Wege- und Gleisbau geeignet.



Das Holcim ECO Label hilft, effektiv CO<sub>2</sub> zu sparen\*. Einsparung ...



#### Eigenschaften

- Hydrophobierter CEM I 42,5 N

#### Anwendungsgebiete

- Hydraulisch gebundene Tragschichten nach TL Beton-StB 07 und ZTV Beton-StB 07
- Systemaufbauten im Straßen-, Wege- und Gleisbau
- Bau- und Zentralmischverfahren

#### Technische Daten

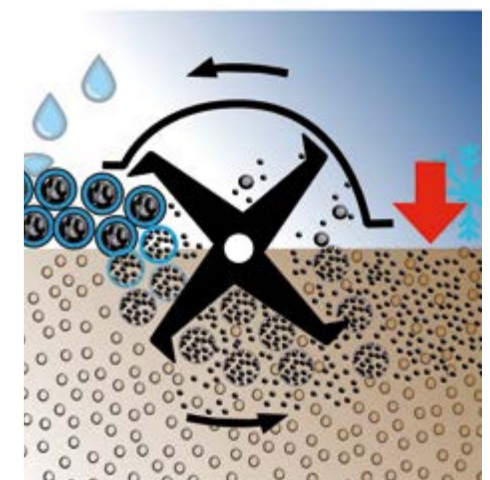
- Zusammensetzung:  
95 - 100 % Portlandzementklinker
- Rohdichte: 3,10 kg/dm<sup>3</sup>

#### Lieferform

- Siloware

#### Lieferwerke/-standorte

- Lägerdorf



# Lafarge Superblanc Weißzement

Portlandzement CEM I 52,5 N

Lafarge Superblanc ist ein weißer Portlandzement, der sich hervorragend für die Herstellung von sehr hellen oder intensiv gefärbten Betonen und Mörteln eignet. Seine hohe Leistungsfähigkeit ermöglicht zudem hohe Früh- und Endfestigkeiten. Lafarge Superblanc kann uneingeschränkt für Beton, Stahlbeton, Betonfertigteile, Betonwaren, Putz- und Mauermörtel verwendet werden.



### Eigenschaften

- Hohe Frühfestigkeit
- Hohe Endfestigkeit
- Reiner Weißzement
- Gute Verarbeitungseigenschaften

### Anwendungsgebiete

- Fertigteile
- Selbstverdichtender Beton
- Betonwaren
- Betonbauteile mit weißer Oberfläche

### Technische Daten

- Portlandzement
- Rohdichte: 3,10 kg/dm<sup>3</sup>
- Druckfestigkeit (EN 196) nach 2 Tagen: > 20 MPa

### Lieferform

- Siloware (auf Anfrage)
- Sackware

### Lieferwerke/-standorte

- Höver (Sackware)
- Lägerdorf (Sackware)
- Rostock (Sackware)



# Holcim Binder

## Der starke Putz- und Mauerbinder

### MC 5



Das Holcim ECO Label hilft, effektiv CO<sub>2</sub> zu sparen\*. Einsparung ...



CO<sub>2</sub>-Kategorie D 10 - 30 %

CO<sub>2</sub>-Kategorie E bis 10 %

\* Bei der Herstellung wird die in der jeweiligen Kategorie genannte Reduktion in % CO<sub>2</sub>-Äquivalent im Vergleich zu einem Holcim-Portlandzement erreicht

### Eigenschaften

- Hohe Ergiebigkeit
- Gute Verarbeitungseigenschaften
- Ausgezeichnetes Wasserrückhaltevermögen
- Günstiger Festigkeitsverlauf

### Anwendungsgebiete

*Mauermörtel:*

- Werkmauermörtel nach DIN EN 998-2
- Mörtelgruppen I, II und IIa nach DIN V 18580
- Baustellenmauermörtel
- Außen- und Innenwände

*Putzmörtel:*

- Werkputzmörtel nach DIN EN 998-1
- Putzmörtel der Gruppe P II nach DIN V 18550
- Baustellenputzmörtel
- Außen- und Innenputze
- Ober- und Unterputze
- Stukkaturen

### Lieferform

- Siloware
- Sackware

### Lieferwerke/-standorte

- Höver
- Lägerdorf (Sackware)

# STANDORTE/KONTAKTE



**Holcim (Deutschland) GmbH  
Werk Lägerdorf**  
Sandweg 10  
25566 Lägerdorf  
Tel. +49 (0)48 28 60-0  
Fax +49 (0)48 28 16 90

**Holcim (Deutschland) GmbH  
Werk Rostock**  
Ost-West-Straße 14  
18147 Rostock  
Tel. +49 (0)3 81 6 70 75-0  
Fax +49 (0)3 81 6 70 75-31

**Holcim HüttenZement GmbH  
Werk Dortmund**  
Im Karrenberg 36  
44329 Dortmund  
Tel. +49 (0)2 31 89 50 10  
Fax +49 (0)2 31 89 50 11 46

**Lafarge Cement, a.s.  
Werk Čížkovice**  
Čížkovice 27  
CZ-411 12 Čížkovice

**Holcim (Deutschland) GmbH  
Werk Höver**  
Hannoversche Straße 28  
31319 Sehnde  
Tel. +49 (0)51 32 9 27-0  
Fax +49 (0)51 32 9 27-218

**Holcim WestZement GmbH  
Werk Beckum-Kollenbach**  
Am Kollenbach 27  
59269 Beckum  
Tel. +49 (0)25 21 15 70  
Fax +49 (0)25 21 15 72 47

**Holcim (Süddeutschland)  
GmbH  
Werk Dotternhausen**  
Dormettinger Straße 23  
72359 Dotternhausen  
Tel. +49 (0)74 27 79-298  
Fax +49 (0)74 27 79-248

**Holcim (Deutschland) GmbH  
Werk Bremen**  
Auf den Delben 35  
28237 Bremen  
Tel. +49 (0)21 6 43 65-0  
Fax +49 (0)421 6 43 65-44

**Holcim WestZement GmbH  
Werk Duisburg-Schwelgern**  
Kaiser-Wilhelm-Straße 100  
47166 Duisburg  
Tel. +49 (0)203 52 24 747  
Fax. +49 (0)203 55 88 52

Alle Ansprechpartner finden Sie auch auf [www.holcim.de/ansprechpartner](http://www.holcim.de/ansprechpartner)

**Leiter Produktmanagement  
Zement Nord & Product Legal  
Compliance**  
Dr. Eberhard Liebig  
Tel. +49 (0)160 7 45 93 45  
eberhard.liebig@holcim.com

**Assistenz / Projekte**  
Pascale Kerner  
Tel. +49 (0)51 32 9 27-432  
Fax +49 (0)51 32 9 27-430  
pascale.kerner@holcim.com

**Leiter Produktmanagement Zement Süd**  
Horst Erler  
Tel. +49 (0)172 715 42 50  
horst.erler@holcim.com

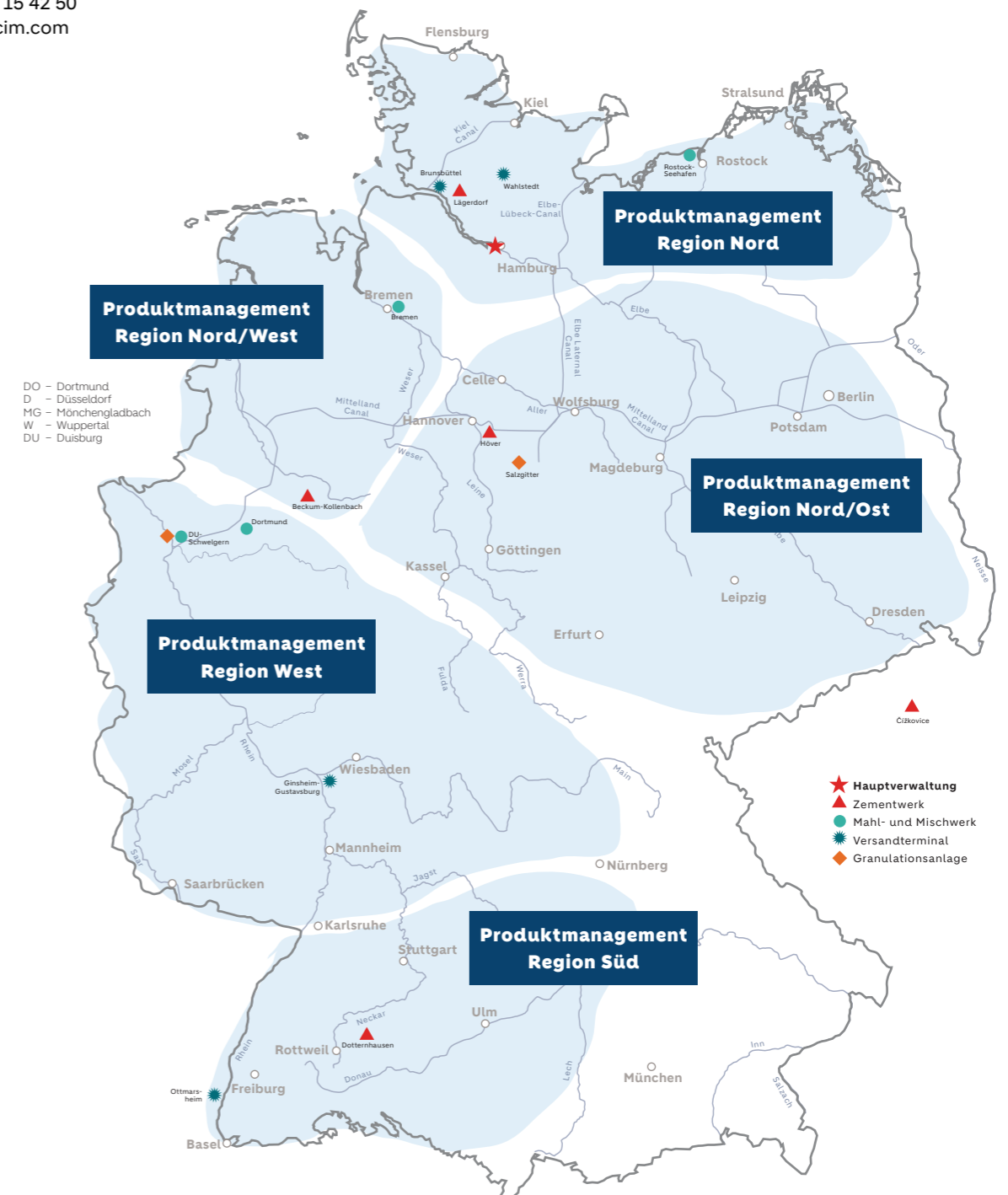
**Produktmanager Zement West**  
Helmut Eckhardt  
Tel. +49 (0)173 9 68 61 88  
helmut.eckhardt@holcim.com

**Produktmanager Zement Nord/Ost**  
Dr.-Ing. Jesko Gerlach  
Tel. +49 (0)151 14 36 22 69  
jesko.gerlach@holcim.com

**Produktmanager Zement Nord/West**  
Christopher Vogl  
Tel. +49 (0)160 7 45 93 22  
christopher.vogl@holcim.com

**Produktmanager Zement Nord**  
Dietrich Stroh  
Tel. +49 (0)160 5 82 88 50  
dietrich.stroh@holcim.com

**Produktmanager Zement Süd**  
Hubert Märländer  
Tel. +49 (0)172 741 40 39  
hubert.maerlaender@holcim.com



**Holcim (Deutschland) GmbH**  
Tropowitzstraße 5  
22529 Hamburg  
Tel. +49 (0)40 36 00 2-0  
Fax +49 (0)40 36 00 2-949  
[www.holcim.de](http://www.holcim.de)

